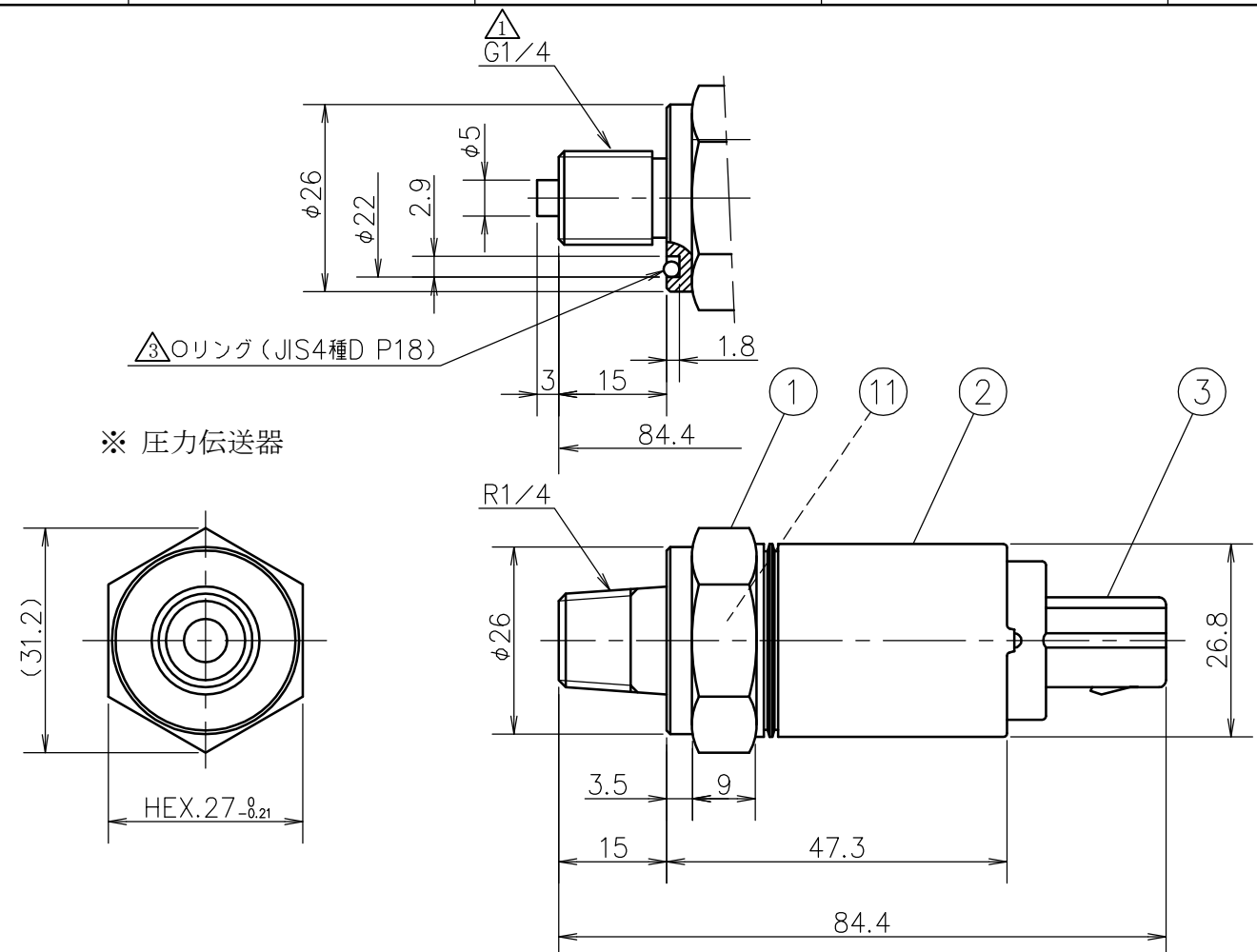
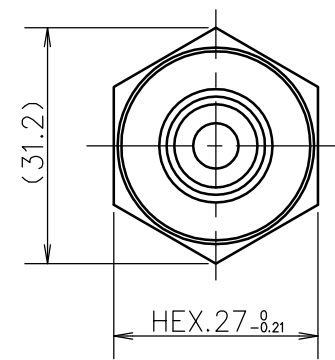


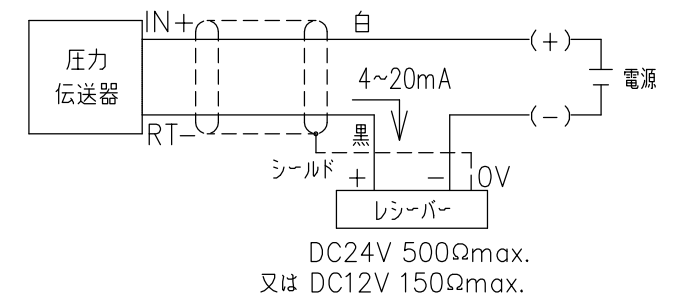
SYM.	DATE	DESCRIPTION	REV. BY
△1	06.10.04	G1/4ねじ追加	TANABE
△2	08.10.06	L寸法追記	TANABE
△3	13.06.05	Oリングの追記	HIROTA



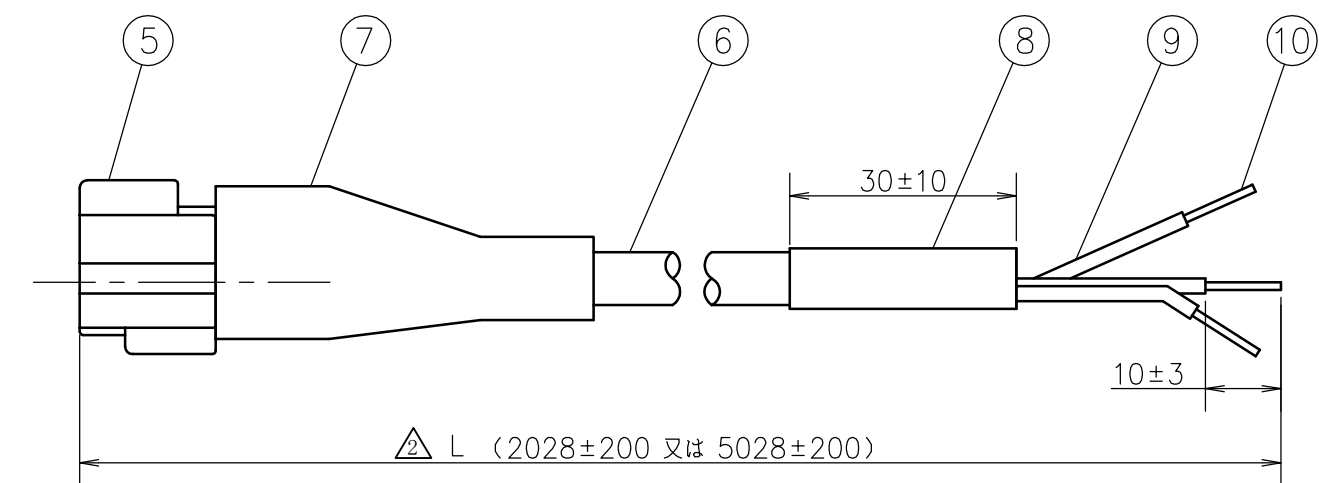
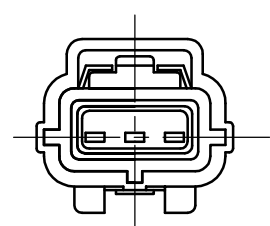
※ 圧力伝送器



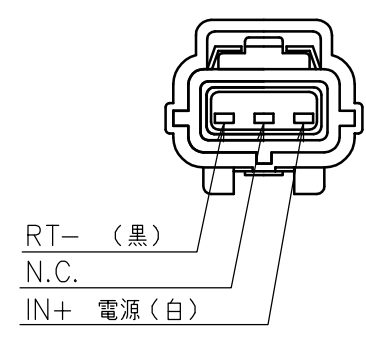
※ 外部接続図



※ 付属ケーブル



※ コネクタピン配線図



コネクタピン配線及び部品詳細 タイコエレクトロニクスアンプ (株)
 プラグ・ハウジング : 174357-2
 リセプタクル接触子 : 171699-1
 適用ゴム栓 : 172746-1

⑪	センサ接液部材質	SUS316L + ハステロイC22
⑩	シールド ドレンワイヤー	練り処理
⑨	熱収縮チューブ	(透明)
⑧	熱収縮チューブ	(黒)
⑦	保護カバー	(黒)
⑥	0.5SQ × 2芯ケーブル	
⑤	プラグ	PBT 174357-2
④	ターミナル	黄銅 (スズメッキ)
③	リセプタクル	PBT 171699-1
②	ケース	SUS316L
①	ボディ	SUS316L

Order No. 貴注番		DESIGNED FOR 品名	圧力伝送器	PLATES NO. 品番		MODELS TO BE USED	OTY.
Scale Range 目盛範囲			kPa				
Quantity 台数							
Remarks 備考							
MATERIAL 材質		MODEL AND SIZE 型名	DPL-□-□-□	DATE	2006.02.07	CHKD.	KOTSUNA
FINISH 処		TITLE 図名	外形図	DRWN.	TANABE	APPD.	OOHANA
SCALE 尺度	1/1	TOLERANCE 公差	±	DRWG NO. 図番	DPL00-0-001		