

密閉形圧力計



Daiichi Keiki Mfg.Co.,Ltd.

密閉形圧力計

MPK-A・MPK-B・MPK-D・MPG-A・MPG-B・MPG-D
MPP-A・MPP-B・MPS-A・MPS-B・MPS-D

概要

空圧、油圧、その他の一般圧力測定用として製作された圧力計です。広範囲な分野で使用して頂けます。

特徴

密閉ケースになっており、屋外や湿気・埃の多いところでも使用でき、大きさ、ケース形状、圧力範囲の種類が豊富で耐食用途の製作も可能なため、幅広くご使用頂ける製品です。
アルミケース、ステンレスケース、樹脂ケースのラインナップがあります。



項目		内容			
仕様	品名	密閉形圧力計(アルミケース)	密閉形圧力計(アルミケース)	密閉形圧力計(樹脂ケース)	密閉形圧力計(ステンレスケース)
	型式	MPK	MPG	MPP	MPS
	大きさ	φ75 φ100 φ150	φ60 φ75 φ100	φ75 φ100	φ60 φ75 φ100
	形状	A B D	A B D	A B	A B D
	取付ねじ	G1/4B G3/8B G1/2B R1/4 R3/8 R1/2			
	圧力レンジ (MPa)	圧力：0～0.05→0～100 一般用途(MPK) G1/2 160MPa 耐食用途(MPK) G1/2 160MPa 200MPa 真空：-0.1～0 連成：-0.1～0.1→-0.1～2.5			
材質	接続部	一般用途：C3604BD 耐食用途：SUS316			
	ブルドン管	一般用途：MPK C2680TW(10MPa以下) SUS316(16MPa以上) SCM435(D 16MPa以上) MPK φ150 C2680TW(7MPa以下) SUS316(10MPa以上) SCM435(D 10MPa以上) MPG MPP MPS C2680TW(7MPa以下) SUS316(10MPa以上) SCM435(D 16MPa以上) 耐食用途：SUS316 MPK MPP 50MPa以上 SUS630			
	ケース	φ75 φ100(D) AC2B φ100(A,B) ADC φ150 A5052P 黒塗装	A5052P 黒塗装	PC黒色	SUS304 ホーニング仕上げ
性能	精度	±1.6%F.S.			
	使用温度	-5～45℃			
	保護等級	A IP54 B IP34 D IP53相当	IP54相当	A IP54 B IP34相当	IP54相当
用途	耐振用	V：振動及び脈動圧の影響で指針の変動が一般の条件を超える条件で使用のもの			
	蒸気用	M：周囲温度が10～50℃の場所で使用するが、圧力媒体が水蒸気のような一時的に100℃の高温には耐えるもの			
	耐熱用	H：周囲温度が最高80℃になる場所に取り付けて使用するもの			
	蒸気・耐振用	MV：蒸気用、耐振用の両方の条件下で使用に耐えるもの			
	耐熱・耐振用	HV：耐熱用、耐振用の両方の条件下で使用に耐えるもの			
処理	禁油	接液部に油脂類がないように処理			
	禁油禁水	接液部に油脂類及び水分がないように処理			
指針	ゼロ調指針	針を抜かずに指示を調整できる			
	遺留針	使用圧力の最大値を指示することのできる指針 圧力0.2MPa以上			
	設置針	目安になる箇所を示すことのできる指針			

A形 MPK密閉形圧力計(アルミケース)

精度

1.6級

IP

54相当

形番構成

タイプ	①接続ねじ	②大きさ	③接液部材質	④ケース形状	⑤圧力レンジ	付加仕様(オプション)		
MPK	①	②	③	A	⑤	⑥用途	⑦処理	⑧指針

①接続ねじ	ねじサイズ		製作可能サイズ(大きさ)	
	2	G1/4B	φ75	φ100
3	G3/8B	φ75	φ100 φ150	
4	G1/2B	φ100	φ150	
7	R1/4	φ75	φ100	
8	R3/8	φ75	φ100 φ150	
9	R1/2	φ100	φ150	

②大きさ	サイズ		製作不可	
	3	φ75	一般用途	φ75 40MPa以上
		φ100 50MPa以上		
4	φ100	耐食用途	φ150 160MPa以上(G1/2Bを除く)及び200MPa	
			φ75 40MPa以上	
6	φ150		φ100 G1/4B R1/4 R3/8 R1/2 50MPa以上	
			φ100 φ150 160MPa以上(G1/2Bを除く)	

③接液部材質	用途	接続部	ブルドン管	
	1	一般	C3604BD	C2680TW
		SUS316		(16MPa以上 φ150 10MPa以上)
6	耐食	SUS316	SUS316	(40MPa以下)
			SUS630	(50MPa以上)

④ケース形状	形状		材質	
	A	緑なし形	φ75 AC2B φ100 ADC φ150 A5052P	黒塗装

⑤圧力レンジ(MPa)	圧力	0.05 0.06 0.1 0.16 0.2 0.25 0.3 0.4 0.5 0.6 0.7 1														kPa, bar等の単位及び特殊目盛、色塗り、ロゴマーク、文字記入等の製作も可能ですのでご相談ください
			1.6 2 2.5 3 3.5 4 5 6 7 10 16 20 25 30 35													
	真空	40 50 60 70 100 160 200														
	連成	-0.1														
			-0.1/0.1 -0.1/0.16 -0.1/0.2 -0.1/0.25 -0.1/0.3 -0.1/0.4													
		-0.1/0.5 -0.1/0.6 -0.1/0.7 -0.1/1 -0.1/1.6 -0.1/2 -0.1/2.5														

⑥用途	V	耐振用：振動及び脈動圧の影響で指針の変動が一般の条件を超える条件で使用したもの
	M	蒸気用：周囲温度が10~50℃の場所で使用するが、圧力媒体が水蒸気のような一時的に100℃の高温には耐えるもの
	H	耐熱用：周囲温度が最高80℃になる場所に取り付けて使用するもの
	MV	蒸気・耐振用：蒸気用、耐振用の両方の条件下で使用に耐えるもの
	HV	耐熱・耐振用：耐熱用、耐振用の両方の条件下で使用に耐えるもの

⑦処理	禁油	接液部に油脂類がないように処理	200MPa製作不可
	禁油禁水	接液部に油脂類及び水分がないように処理	

⑧指針	ゼロ調指針	針を抜かずに指示を調整できる
	遺留針	使用圧力の最大値を指示することのできる指針 圧力0.2MPa以上
	設置針	目安になる箇所を示すことのできる指針

B形 MPK密閉形圧力計(アルミケース)

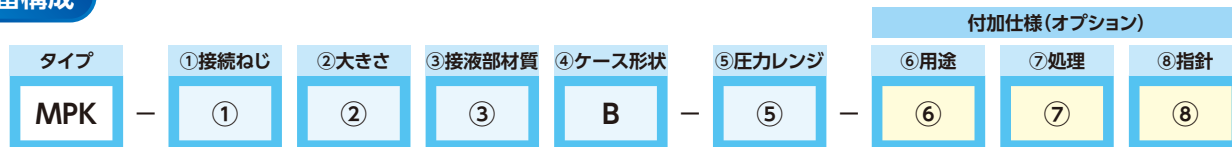
精度

1.6級

IP

34相当

形番構成



①接続ねじ	ねじサイズ		製作可能サイズ(大きさ)	
	2	G1/4B	φ75	φ100
3	G3/8B	φ75	φ100 φ150	
4	G1/2B	φ100	φ150	
7	R1/4	φ75	φ100	
8	R3/8	φ75	φ100 φ150	
9	R1/2	φ100	φ150	

②大きさ	サイズ		製作不可	
	3	φ75	一般用途	φ75 40MPa以上
		φ100 50MPa以上		
4	φ100	耐食用途	φ150 160MPa以上(G1/2Bを除く)及び200MPa	
			φ75 40MPa以上	
6	φ150		φ100 G1/4B R1/4 R3/8 R1/2 50MPa以上	
			φ100 φ150 160MPa以上(G1/2Bを除く)	

③接液部材質	用途	接続部	ブルドン管	
	1	一般	C3604BD	C2680TW
		SUS316		(16MPa以上 φ150 10MPa以上)
6	耐食	SUS316	SUS316	(40MPa以下)
			SUS630	(50MPa以上)

④ケース形状	形状		材質	
	B	丸縁形	φ75 AC2B	φ100 ADC φ150 A5052P 黒塗装

⑤圧力レンジ(MPa)	圧力	0.05 0.06 0.1 0.16 0.2 0.25 0.3 0.4 0.5 0.6 0.7 1														kPa, bar等の単位及び特殊目盛、色塗り、ロゴマーク、文字記入等の製作も可能ですのでご相談ください
			1.6 2 2.5 3 3.5 4 5 6 7 10 16 20 25 30 35													
	真空	40 50 60 70 100 160 200														
	連成	-0.1														
			-0.1/0.1 -0.1/0.16 -0.1/0.2 -0.1/0.25 -0.1/0.3 -0.1/0.4													
		-0.1/0.5 -0.1/0.6 -0.1/0.7 -0.1/1 -0.1/1.6 -0.1/2 -0.1/2.5														

⑥用途	用途	説明
	V	耐振用
M	蒸気用	蒸気用：周囲温度が10～50℃の場所で使用するが、圧力媒体が水蒸気のような一時的に100℃の高温には耐えるもの
H	耐熱用	耐熱用：周囲温度が最高80℃になる場所に取り付けて使用するもの
MV	蒸気・耐振用	蒸気・耐振用：蒸気用、耐振用の両方の条件下で使用に耐えるもの
HV	耐熱・耐振用	耐熱・耐振用：耐熱用、耐振用の両方の条件下で使用に耐えるもの

⑦処理	禁油	接液部に油脂類がないように処理	200MPa製作不可
	禁油禁水	接液部に油脂類及び水分がないように処理	

⑧指針	ゼロ調指針	針を抜かずに指示を調整できる
	遺留針	使用圧力の最大値を指示することのできる指針 圧力0.2MPa以上
	設置針	目安になる箇所を示すことのできる指針

D形 MPK密閉形圧力計(アルミケース)

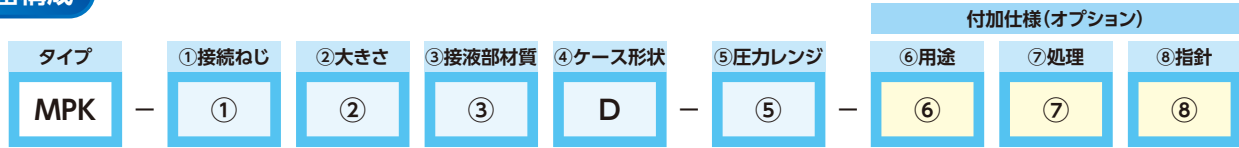
精度

1.6級

IP

53相当

形番構成



①接続ねじ	ねじサイズ		製作可能サイズ(大きさ)	
	2	G1/4B	φ75	φ100
3	G3/8B	φ75	φ100 φ150	
4	G1/2B	φ100	φ150	
7	R1/4	φ75	φ100	
8	R3/8	φ75	φ100 φ150	
9	R1/2	φ100	φ150	

②大きさ	サイズ		製作不可	
	3	φ75	一般用途	φ75 φ100 160MPa以上 φ100 φ150 160MPa以上(G1/2Bを除く)及び200MPa
4	φ100	耐食用途	φ75 40MPa以上 φ100 G3/8B R1/2 160MPa以上	
6	φ150		φ100 G1/4B R1/4 R3/8 50MPa以上 φ150 160MPa以上(G1/2Bを除く)	

③接液部材質	用途		接続部	ブルドン管	
	1	一般	C3604BD	C2680TW	(10MPa以下 φ150 7MPa以下または10MPa以下)
6	耐食	SUS316	SCM435	(16MPa以上 φ150 10MPa以上または16MPa以上)	
			SUS316	(40MPa以下)	
			SUS630	(50MPa以上)	

④ケース形状	形状		材質	
	D	埋込形	φ75 AC2B φ100 ADC φ150 A5052P	黒塗装

φ75 φ100 取付金具付きの製作も可能ですのでご相談ください

⑤圧カレンジ(MPa)	0.05 0.06 0.1 0.16 0.2 0.25 0.3 0.4 0.5 0.6 0.7 1												kPa, bar等の単位及び特殊目盛、色塗り、ロゴマーク、文字記入等の製作も可能ですのでご相談ください	
	圧力	1.6 2 2.5 3 3.5 4 5 6 7 10 16 20 25 30 35												
	真空	40 50 60 70 100 160 200												
	連成	-0.1												

⑥用途	V	耐振用：振動及び脈動圧の影響で指針の変動が一般の条件を超える条件で使用できるもの
	M	蒸気用：周囲温度が10~50℃の場所で使用するが、圧力媒体が水蒸気のような一時的に100℃の高温には耐えるもの
	H	耐熱用：周囲温度が最高80℃になる場所に取り付けて使用するもの
	MV	蒸気・耐振用：蒸気用、耐振用の両方の条件下で使用に耐えるもの
	HV	耐熱・耐振用：耐熱用、耐振用の両方の条件下で使用に耐えるもの

⑦処理	禁油	接液部に油脂類がないように処理	一般用途：16MPa以上ブルドン管SUS316になります φ75 40MPa以上 φ100 φ150 200MPa製作不可
	禁油禁水	接液部に油脂類及び水分がないように処理	

⑧指針	ゼロ調指針	針を抜かずに指示を調整できる
	遺留針	使用圧力の最大値を指示することのできる指針 圧力0.2MPa以上
	設置針	目安になる箇所を示すことのできる指針

A形 MPG密閉形圧力計(アルミケース)

精度

1.6級

IP

54相当

形番構成

タイプ	①接続ねじ	②大きさ	③接液部材質	④ケース形状	⑤圧力レンジ	付加仕様(オプション)		
MPG	①	②	③	A	⑤	⑥	⑦	⑧
						⑥用途	⑦処理	⑧指針

①接続ねじ	ねじサイズ		製作可能サイズ(大きさ)	
	2	G1/4B	φ60	φ75 φ100
3	G3/8B		φ75 φ100	
4	G1/2B		φ100	
7	R1/4		φ60 φ75 φ100	
8	R3/8		φ75 φ100	
9	R1/2		φ100	

②大きさ	サイズ		製作不可	
	2	φ60	耐食用途	φ100 G1/4B R1/4 R1/2 40MPa以上
3	φ75			
4	φ100			

③接液部材質	用途		接続部	ブルドン管	
	1	一般	C3604BD	C2680TW	(7MPa以下)
				SUS316	(10MPa以上)
6	耐食	SUS316	SUS316		

④ケース形状	形状		材質	
	A	縁なし形	A5052P 黒塗装	

⑤圧力レンジ(MPa)	0.05 0.06 0.1 0.16 0.2 0.25 0.3 0.4 0.5 0.6 0.7 1													kPa, bar等の単位及び特殊目盛、色塗り、ロゴマーク、文字記入等の製作も可能ですのでご相談ください	
	圧力	1.6 2 2.5 3 3.5 4 5 6 7 10													
		16 20 25 30 35 40 50 60 70 100													
	真空	-0.1													
	連成	-0.1/0.1 -0.1/0.16 -0.1/0.2			-0.1/0.25 -0.1/0.3 -0.1/0.4										
-0.1/0.5 -0.1/0.6 -0.1/0.7			-0.1/1 -0.1/1.6 -0.1/2			-0.1/2.5									

⑥用途	V	耐振用：振動及び脈動圧の影響で指針の変動が一般の条件を超える条件で使用したもの
	M	蒸気用：周囲温度が10~50℃の場所で使用するが、圧力媒体が水蒸気のような一時的に100℃の高温には耐えるもの
	H	耐熱用：周囲温度が最高80℃になる場所に取り付けて使用するもの
	MV	蒸気・耐振用：蒸気用、耐振用の両方の条件下で使用に耐えるもの
	HV	耐熱・耐振用：耐熱用、耐振用の両方の条件下で使用に耐えるもの

⑦処理	禁油	接液部に油脂類がないように処理
	禁油禁水	接液部に油脂類及び水分がないように処理

⑧指針	ゼロ調指針	針を抜かずに指示を調整できる
	遺留針	使用圧力の最大値を指示することのできる指針 圧力0.2MPa以上
	設置針	目安になる箇所を示すことのできる指針

B形 MPG密閉形圧力計(アルミケース)

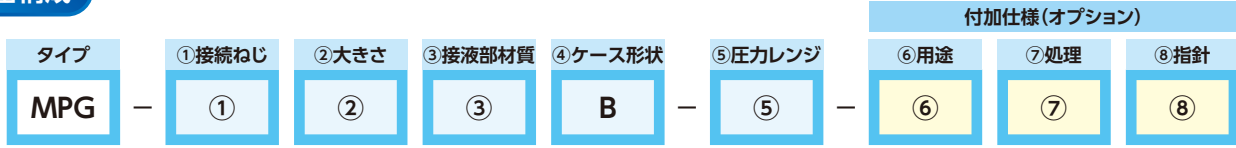
精度

1.6級

IP

54相当

形番構成



①接続ねじ	ねじサイズ		製作可能サイズ(大きさ)	
	2	G1/4B	φ60	φ75 φ100
3	G3/8B		φ75 φ100	
4	G1/2B		φ100	
7	R1/4		φ60 φ75 φ100	
8	R3/8		φ75 φ100	
9	R1/2		φ100	

②大きさ	サイズ		製作不可	
	2	φ60	耐食用途	φ100 G1/4B R1/4 R1/2 40MPa以上
3	φ75			
4	φ100			

③接液部材質	用途		接続部	ブルドン管	
	1	一般	C3604BD	C2680TW	(7MPa以下)
			SUS316	(10MPa以上)	
6	耐食	SUS316	SUS316		

④ケース形状	形状		材質	
	B	丸縁形	A5052P 黒塗装	

⑤圧力レンジ(MPa)	0.05 0.06 0.1 0.16 0.2 0.25 0.3 0.4 0.5 0.6 0.7 1													kPa, bar等の単位及び特殊目盛、色塗り、ロゴマーク、文字記入等の製作も可能ですのでご相談ください
	圧力	1.6 2 2.5 3 3.5 4 5 6 7 10												
	16 20 25 30 35 40 50 60 70 100													
真空	-0.1													
連成	-0.1/0.1 -0.1/0.16 -0.1/0.2			-0.1/0.25 -0.1/0.3 -0.1/0.4										
	-0.1/0.5 -0.1/0.6 -0.1/0.7			-0.1/1 -0.1/1.6 -0.1/2										

⑥用途	V	耐振用：振動及び脈動圧の影響で指針の変動が一般の条件を超える条件で使用したもの
	M	蒸気用：周囲温度が10~50℃の場所で使用するが、圧力媒体が水蒸気のような一時的に100℃の高温には耐えるもの
	H	耐熱用：周囲温度が最高80℃になる場所に取り付けて使用するもの
	MV	蒸気・耐振用：蒸気用、耐振用の両方の条件下で使用に耐えるもの
	HV	耐熱・耐振用：耐熱用、耐振用の両方の条件下で使用に耐えるもの

⑦処理	禁油	接液部に油脂類がないように処理
	禁油禁水	接液部に油脂類及び水分がないように処理

⑧指針	ゼロ調指針	針を抜かずに指示を調整できる
	遺留針	使用圧力の最大値を指示することのできる指針 圧力0.2MPa以上
	設置針	目安になる箇所を示すことのできる指針

D形 MPG密閉形圧力計(アルミケース)

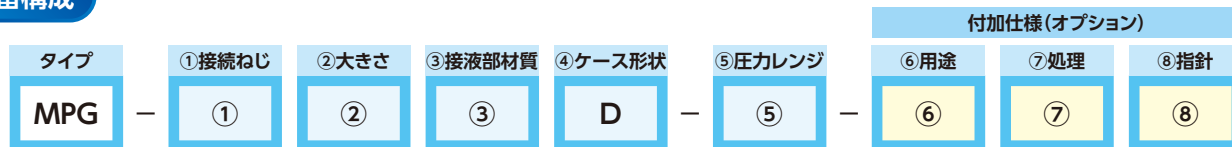
精度

1.6級

IP

54相当

形番構成



①接続ねじ	ねじサイズ		製作可能サイズ(大きさ)	
	2	G1/4B	φ60	φ75 φ100
3	G3/8B		φ75 φ100	
4	G1/2B		φ100	
7	R1/4		φ60 φ75 φ100	
8	R3/8		φ75 φ100	
9	R1/2		φ100	

②大きさ	サイズ		製作不可	
	2	φ60	耐食用途	φ100 G1/4B R1/4 R1/2 40MPa以上
3	φ75			
4	φ100			

③接液部材質	用途		接続部	ブルドン管	
	1	一般	C3604BD	C2680TW	(7MPa以下)
				SUS316	(10MPa以上)
6	耐食	SUS316	SUS316		

④ケース形状	形状		材質	
	D	埋込形	A5052P 黒塗装	

⑤圧力レンジ(MPa)	0.05 0.06 0.1 0.16 0.2 0.25 0.3 0.4 0.5 0.6 0.7 1													kPa, bar等の単位及び特殊目盛、色塗り、ロゴマーク、文字記入等の製作も可能ですのでご相談ください	
	圧力	1.6 2 2.5 3 3.5 4 5 6 7 10													
		16 20 25 30 35 40 50 60 70 100													
	真空	-0.1													
	連成	-0.1/0.1 -0.1/0.16 -0.1/0.2			-0.1/0.25 -0.1/0.3 -0.1/0.4										
-0.1/0.5 -0.1/0.6 -0.1/0.7			-0.1/1 -0.1/1.6 -0.1/2			-0.1/2.5									

⑥用途	V	耐振用：振動及び脈動圧の影響で指針の変動が一般の条件を超える条件で使用したもの
	M	蒸気用：周囲温度が10~50℃の場所で使用するが、圧力媒体が水蒸気のような一時的に100℃の高温には耐えるもの
	H	耐熱用：周囲温度が最高80℃になる場所に取り付けて使用するもの
	MV	蒸気・耐振用：蒸気用、耐振用の両方の条件下で使用に耐えるもの
	HV	耐熱・耐振用：耐熱用、耐振用の両方の条件下で使用に耐えるもの

⑦処理	禁油	接液部に油脂類がないように処理
	禁油禁水	接液部に油脂類及び水分がないように処理

⑧指針	ゼロ調指針	針を抜かずに指示を調整できる
	遺留針	使用圧力の最大値を指示することのできる指針 圧力0.2MPa以上
	設置針	目安になる箇所を示すことのできる指針

A形 MPP密閉形圧力計(樹脂ケース)

精度

1.6級

IP

54相当

形番構成

タイプ	①接続ねじ	②大きさ	③接液部材質	④ケース形状	⑤圧力レンジ	付加仕様(オプション)		
MPP	①	②	③	A	⑤	⑥用途	⑦処理	⑧指針

①接続ねじ	ねじサイズ		製作可能サイズ(大きさ)	
	2	G1/4B	φ75	φ100
3	G3/8B	φ75	φ100	
4	G1/2B	φ100		
7	R1/4	φ75	φ100	
8	R3/8	φ75	φ100	
9	R1/2	φ100		

②大きさ	サイズ		製作不可	
	3	φ75	一般用途	φ75 40MPa以上 φ100 50MPa以上
4	φ100	耐食用途	φ75 40MPa以上 φ100 G1/4B R1/4 R3/8 R1/2 50MPa以上	

③接液部材質	用途	接続部	ブルドン管	
	1	一般	C3604BD	C2680TW
			SUS316	(10MPa以上)
6	耐食	SUS316	SUS316	(40MPa以下)
			SUS630	(50MPa以上)

④ケース形状	形状		材質	
	A	縁なし形	PC	黒色

⑤圧力レンジ(MPa)	圧力	0.05 0.06 0.1 0.16 0.2 0.25 0.3 0.4 0.5 0.6 0.7 1	kPa, bar等の単位及び特殊目盛、色塗り、ロゴマーク、文字記入等の製作も可能ですのでご相談ください
		1.6 2 2.5 3 3.5 4 5 6 7 10	
		16 20 25 30 35 40 50 60 70 100	
	真空	-0.1	
	連成	-0.1/0.1 -0.1/0.16 -0.1/0.2 -0.1/0.25 -0.1/0.3 -0.1/0.4	
	-0.1/0.5 -0.1/0.6 -0.1/0.7 -0.1/1 -0.1/1.6 -0.1/2 -0.1/2.5		

⑥用途	V	耐振用：振動及び脈動圧の影響で指針の変動が一般の条件を超える条件で使用するもの
	M	蒸気用：周囲温度が10~50℃の場所で使用するが、圧力媒体が水蒸気のような一時的に100℃の高温には耐えるもの
	H	耐熱用：周囲温度が最高80℃になる場所に取り付けて使用するもの
	MV	蒸気・耐振用：蒸気用、耐振用の両方の条件下で使用に耐えるもの
	HV	耐熱・耐振用：耐熱用、耐振用の両方の条件下で使用に耐えるもの

⑦処理	禁油	接液部に油脂類がないように処理
	禁油禁水	接液部に油脂類及び水分がないように処理

⑧指針	ゼロ調指針	針を抜かずに指示を調整できる
	遺留針	使用圧力の最大値を指示することのできる指針 圧力0.2MPa以上
	設置針	目安になる箇所を示すことのできる指針

B形 MPP密閉形圧力計(樹脂ケース)

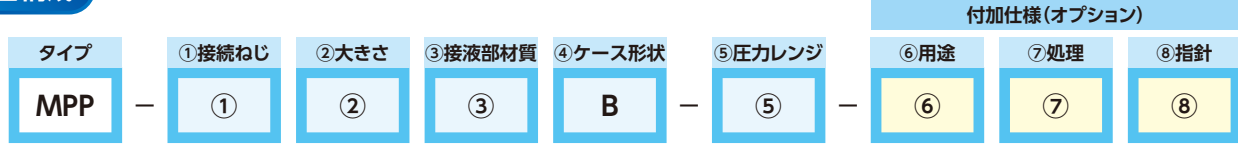
精度

1.6級

IP

34相当

形番構成



①接続ねじ	ねじサイズ		製作可能サイズ(大きさ)	
	2	G1/4B	φ75	φ100
3	G3/8B	φ75	φ100	
4	G1/2B	φ100		
7	R1/4	φ75	φ100	
8	R3/8	φ75	φ100	
9	R1/2	φ100		

②大きさ	サイズ		製作不可	
	3	φ75	一般用途	φ75 40MPa以上 φ100 50MPa以上
4	φ100	耐食用途	φ75 40MPa以上 φ100 G1/4B R1/4 R3/8 R1/2 50MPa以上	

③接液部材質	用途	接続部	ブルドン管	
	1	一般	C3604BD	C2680TW
			SUS316	(10MPa以上)
6	耐食	SUS316	SUS316	(40MPa以下)
			SUS630	(50MPa以上)

④ケース形状	形状		材質	
	B	丸縁形	PC	黒色

⑤圧力レンジ(MPa)	0.05 0.06 0.1 0.16 0.2 0.25 0.3 0.4 0.5 0.6 0.7 1											kPa, bar等の単位及び特殊目盛、色塗り、ロゴマーク、文字記入等の製作も可能ですのでご相談ください	
	圧力	1.6 2 2.5 3 3.5 4 5 6 7 10											
		16 20 25 30 35 40 50 60 70 100											
	真空	-0.1											
	連成	-0.1/0.1 -0.1/0.16 -0.1/0.2 -0.1/0.25 -0.1/0.3 -0.1/0.4 -0.1/0.5 -0.1/0.6 -0.1/0.7 -0.1/1 -0.1/1.6 -0.1/2 -0.1/2.5											

⑥用途	V	耐振用：振動及び脈動圧の影響で指針の変動が一般の条件を超える条件で使用するもの
	M	蒸気用：周囲温度が10~50℃の場所で使用するが、圧力媒体が水蒸気のような一時的に100℃の高温には耐えるもの
	H	耐熱用：周囲温度が最高80℃になる場所に取り付けて使用するもの
	MV	蒸気・耐振用：蒸気用、耐振用の両方の条件下で使用に耐えるもの
	HV	耐熱・耐振用：耐熱用、耐振用の両方の条件下で使用に耐えるもの

⑦処理	禁油	接液部に油脂類がないように処理
	禁油禁水	接液部に油脂類及び水分がないように処理

⑧指針	ゼロ調指針	針を抜かずに指示を調整できる
	遺留針	使用圧力の最大値を指示することのできる指針 圧力0.2MPa以上
	設置針	目安になる箇所を示すことのできる指針

A形 MPS密閉形圧力計(ステンレスケース)

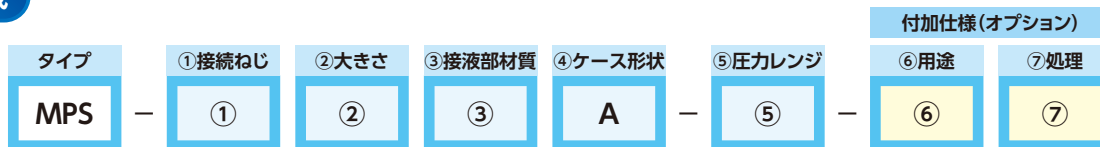
精度

1.6級

IP

54相当

形番構成



①接続ねじ	ねじサイズ		製作可能サイズ(大きさ)	
	2	G1/4B	φ60	φ75 φ100
3	G3/8B		φ75 φ100	
4	G1/2B		φ100	
7	R1/4		φ60 φ75 φ100	
8	R3/8		φ75 φ100	
9	R1/2		φ100	

②大きさ	サイズ		製作不可	
	2	φ60	耐食用途	φ100 G1/4B R1/4 R1/2 40MPa以上
3	φ75			
4	φ100			

③接液部材質	用途	接続部	ブルドン管	
	1	一般	C3604BD	C2680TW
			SUS316	(10MPa以上)
6	耐食	SUS316	SUS316	

④ケース形状	形状		材質	
	A	縁なし形	SUS304 ホーニング仕上げ	

⑤圧力レンジ(MPa)	圧力	0.05 0.06 0.1 0.16 0.2 0.25 0.3 0.4 0.5 0.6 0.7 1	kPa, bar等の単位及び特殊目盛、色塗り、ロゴマーク、文字記入等の製作も可能ですのでご相談ください
		1.6 2 2.5 3 3.5 4 5 6 7 10	
		16 20 25 30 35 40 50 60 70 100	
	真空	-0.1	
連成		-0.1/0.1 -0.1/0.16 -0.1/0.2 -0.1/0.25 -0.1/0.3 -0.1/0.4	
		-0.1/0.5 -0.1/0.6 -0.1/0.7 -0.1/1 -0.1/1.6 -0.1/2 -0.1/2.5	

⑥用途	V	耐振用：振動及び脈動圧の影響で指針の変動が一般の条件を超える条件で使用したもの
	M	蒸気用：周囲温度が10~50℃の場所で使用するが、圧力媒体が水蒸気のような一時的に100℃の高温には耐えるもの
	H	耐熱用：周囲温度が最高80℃になる場所に取り付けて使用するもの
	MV	蒸気・耐振用：蒸気用、耐振用の両方の条件下で使用に耐えるもの
	HV	耐熱・耐振用：耐熱用、耐振用の両方の条件下で使用に耐えるもの

⑦処理	禁油	接液部に油脂類がないように処理
	禁油禁水	接液部に油脂類及び水分がないように処理

B形 MPS密閉形圧力計(ステンレスケース)

精度

1.6級

IP

54相当

形番構成

タイプ	①接続ねじ	②大きさ	③接液部材質	④ケース形状	⑤圧力レンジ	付加仕様(オプション)	
MPS	①	②	③	B	⑤	⑥用途	⑦処理

①接続ねじ	ねじサイズ		製作可能サイズ(大きさ)	
	2	G1/4B	φ60	φ75 φ100
3	G3/8B	φ75	φ100	
4	G1/2B	φ100		
7	R1/4	φ60	φ75 φ100	
8	R3/8	φ75	φ100	
9	R1/2	φ100		

②大きさ	サイズ		製作不可	
	2	φ60	耐食用途	φ100 G1/4B R1/4 R1/2 40MPa以上
3	φ75			
4	φ100			

③接液部材質	用途	接続部	ブルドン管	
	1	一般	C3604BD	C2680TW
			SUS316	(10MPa以上)
6	耐食	SUS316	SUS316	

④ケース形状	形状		材質	
	B	丸縁形	SUS304 ホーニング仕上げ	

⑤圧力レンジ(MPa)	圧力	0.05 0.06 0.1 0.16 0.2 0.25 0.3 0.4 0.5 0.6 0.7 1	kPa, bar等の単位及び特殊目盛、色塗り、ロゴマーク、文字記入等の製作も可能ですのでご相談ください
		1.6 2 2.5 3 3.5 4 5 6 7 10	
		16 20 25 30 35 40 50 60 70 100	
	真空	-0.1	
連成		-0.1/0.1 -0.1/0.16 -0.1/0.2 -0.1/0.25 -0.1/0.3 -0.1/0.4	
		-0.1/0.5 -0.1/0.6 -0.1/0.7 -0.1/1 -0.1/1.6 -0.1/2 -0.1/2.5	

⑥用途	V	耐振用：振動及び脈動圧の影響で指針の変動が一般の条件を超える条件で使用するもの
	M	蒸気用：周囲温度が10~50℃の場所で使用するが、圧力媒体が水蒸気のような一時的に100℃の高温には耐えるもの
	H	耐熱用：周囲温度が最高80℃になる場所に取り付けて使用するもの
	MV	蒸気・耐振用：蒸気用、耐振用の両方の条件下で使用に耐えるもの
	HV	耐熱・耐振用：耐熱用、耐振用の両方の条件下で使用に耐えるもの

⑦処理	禁油	接液部に油脂類がないように処理
	禁油禁水	接液部に油脂類及び水分がないように処理

D形 MPS密閉形圧力計(ステンレスケース)

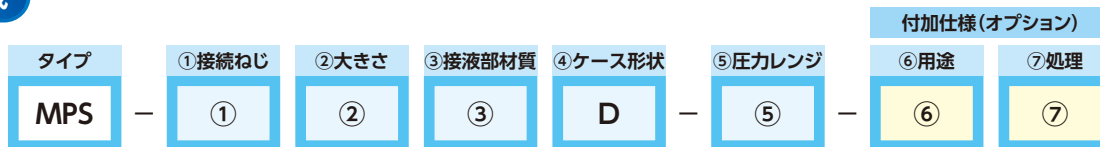
精度

1.6級

IP

54相当

形番構成



①接続ねじ	ねじサイズ		製作可能サイズ(大きさ)	
	2	G1/4B	φ60	φ75 φ100
3	G3/8B		φ75 φ100	
4	G1/2B		φ100	
7	R1/4		φ60 φ75 φ100	
8	R3/8		φ75 φ100	
9	R1/2		φ100	

②大きさ	サイズ		製作不可	
	2	φ60	耐食用途	φ100 G1/4B R1/4 R1/2 40MPa以上
3	φ75			
4	φ100			

③接液部材質	用途	接続部	ブルドン管	
	1	一般	C3604BD	C2680TW
			SUS316	(10MPa以上)
6	耐食	SUS316	SUS316	

④ケース形状	形状		材質	
	D	埋込形	SUS304 ホーニング仕上げ	

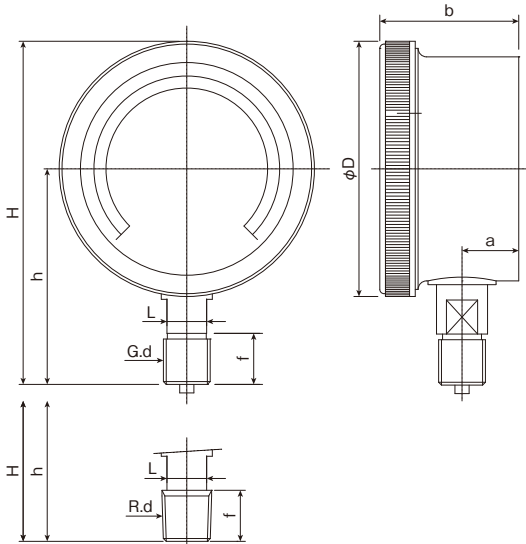
⑤圧力レンジ(MPa)	圧力	0.05 0.06 0.1 0.16 0.2 0.25 0.3 0.4 0.5 0.6 0.7 1	kPa, bar等の単位及び特殊目盛、色塗り、ロゴマーク、文字記入等の製作も可能ですのでご相談ください
		1.6 2 2.5 3 3.5 4 5 6 7 10	
		16 20 25 30 35 40 50 60 70 100	
	真空	-0.1	
連成		-0.1/0.1 -0.1/0.16 -0.1/0.2 -0.1/0.25 -0.1/0.3 -0.1/0.4	
		-0.1/0.5 -0.1/0.6 -0.1/0.7 -0.1/1 -0.1/1.6 -0.1/2 -0.1/2.5	

⑥用途	V	耐振用：振動及び脈動圧の影響で指針の変動が一般の条件を超える条件で使用するもの
	M	蒸気用：周囲温度が10~50℃の場所で使用するが、圧力媒体が水蒸気のような一時的に100℃の高温には耐えるもの
	H	耐熱用：周囲温度が最高80℃になる場所に取り付けて使用するもの
	MV	蒸気・耐振用：蒸気用、耐振用の両方の条件下で使用に耐えるもの
	HV	耐熱・耐振用：耐熱用、耐振用の両方の条件下で使用に耐えるもの

⑦処理	禁油	接液部に油脂類がないように処理
	禁油禁水	接液部に油脂類及び水分がないように処理

外形図 [MPK]

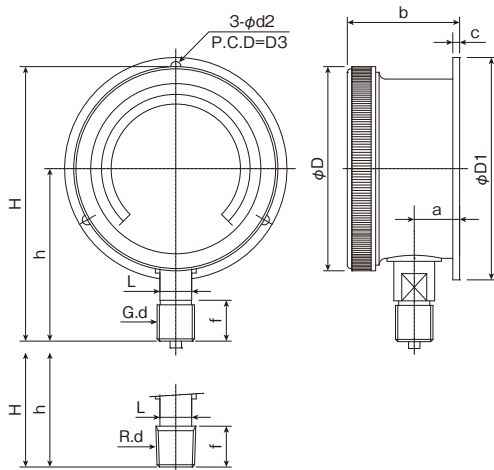
●A形



大きさ	接液部		ケース寸法			接液部寸法			
	形状	d	D	a	b	f	L	H	h
75	U	1/4	90	20	49	14	14	117	72
75	U	3/8	90	20	49	18	14	121	76
100	U	1/4	112	20	50	14	14(17)	155	99
100	U	3/8	112	20	50	18	14(17)	159	103
100	U	1/2	112	20	50	20	17	161	105
150	U	3/8	156	19	55	18	17	201	123
150	U	1/2	156	19	55	20	17	203	125

()内寸法は、SUS製です

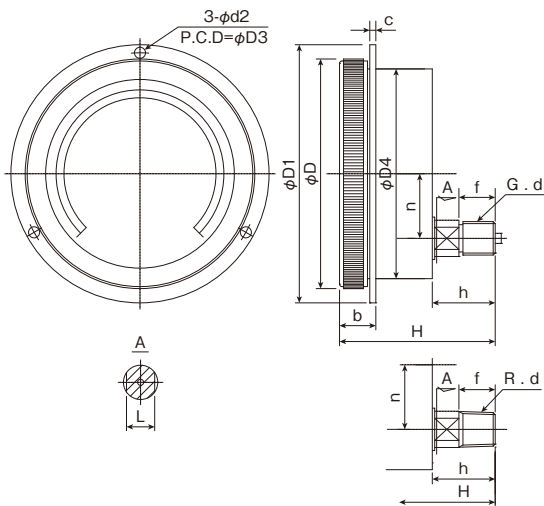
●B形



大きさ	接液部		ケース寸法						接液部寸法				
	形状	d	D	D1	D3	a	b	c	d2	f	L	H	h
75	U	1/4	90	98	88	20	49.5	3	4.5	14	14	117	72
75	U	3/8	90	98	88	20	49.5	3	4.5	18	14	121	76
100	U	1/4	112	128	115	22.5	52	2.5	4.5	14	14(17)	155	99
100	U	3/8	112	128	115	22.5	52	2.5	5.5	18	14(17)	159	103
100	U	1/2	112	128	115	22.5	52	2.5	5.5	20	17	161	105
150	U	3/8	156	178	165	19	57.5	2.5	5.5	18	17	201	123
150	U	1/2	156	178	165	19	57.5	2.5	5.5	20	17	203	125

()内寸法は、SUS製です

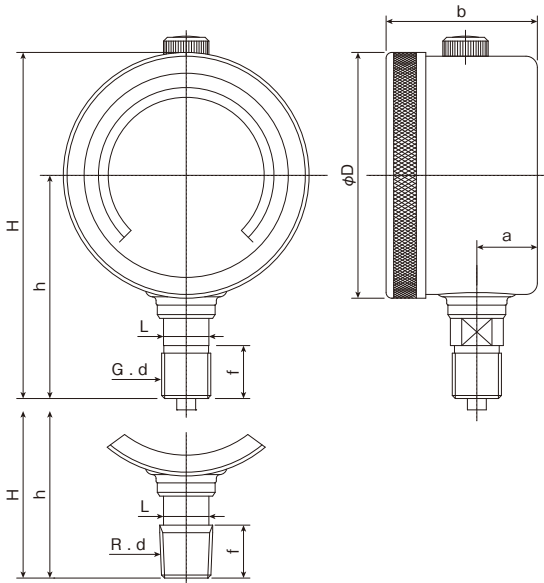
●D形



大きさ	接液部		ケース寸法						接液部寸法				
	形状	d	D	D1	D3	D4	b	d2	n	f	L	H	h
75	U	1/4	84	98	88	77	19.5	4.5	25	14	14	69.5	27
75	U	3/8	84	98	88	77	19.5	4.5	25	18	14	73.5	31
100	U	1/4	113	128	120	104	17.5	5.5	32	14	14	71.5	26
100	U	3/8	113	128	120	104	17.5	5.5	32	18	14	75.5	30
100	U	1/2	113	128	120	104	17.5	5.5	32	20	17	79	33.5
150	U	3/8	158	178	165	154	20	5.5	55	18	17	88	37
150	U	1/2	158	178	165	154	20	5.5	55	20	17	90	39

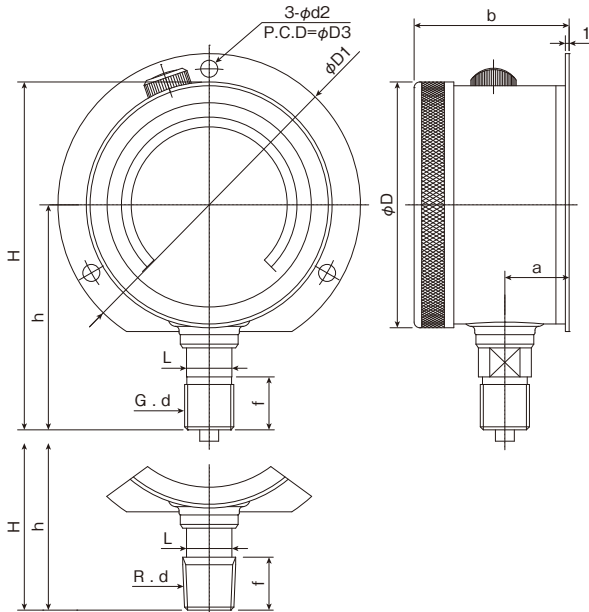
外形図 [MPG]

●A形



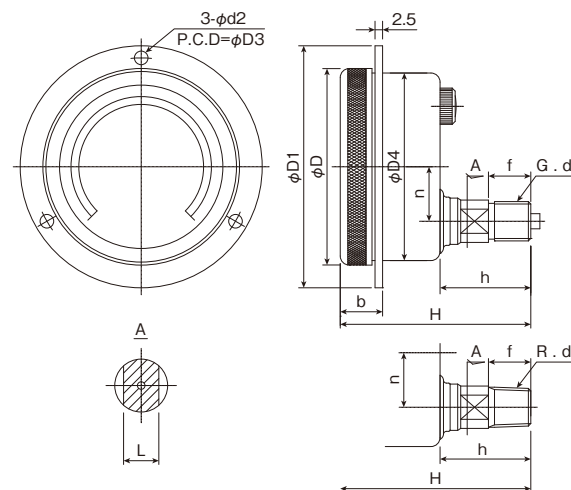
大きさ	接液部		ケース寸法				接液部寸法			
	形状	d	D	a	b	f	L	H	h	
60	U	1/4	65	16	40	14	12	92	59.5	
75	U	1/4	81	17.5	43	14	14	112	71.5	
75	U	3/8	81	17.5	43	18	14	116	75.5	
100	U	1/4	106	18	47	14	14	139	86	
100	U	3/8	106	18	47	18	14	143	90	
100	U	1/2	106	18	47	20	17	145	92	

●B形



大きさ	接液部		ケース寸法						接液部寸法			
	形状	d	D	D1	D3	a	b	d2	f	L	H	h
60	U	1/4	65	80	72	16.5	41	4.5	14	12	92	59.5
75	U	1/4	81	98	88	18	44	4.5	14	14	112	71.5
75	U	3/8	81	98	88	18	44	4.5	18	14	116	75.5
100	U	1/4	106	128	115	19	47	5.5	14	14	139	86
100	U	3/8	106	128	115	19	47	5.5	18	14	143	90
100	U	1/2	106	128	115	19	47	5.5	20	17	145	92

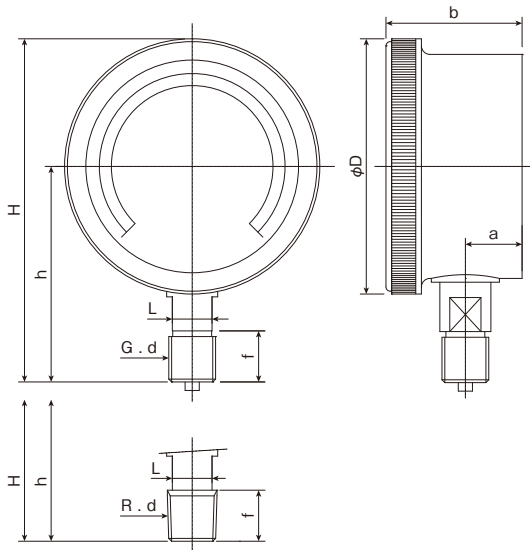
●D形



大きさ	接液部		ケース寸法							接液部寸法			
	形状	d	D	D1	D3	D4	b	d2	n	f	L	H	h
60	U	1/4	65	80	72	62	14.5	4.5	18	14	12	63	30
75	U	1/4	81	98	88	78	15	4.5	25	14	14	69	31.5
75	U	3/8	81	98	88	78	15	4.5	25	18	14	73	35.5
100	U	1/4	106	128	115	104	16	5.5	32	14	14	73	32
100	U	3/8	106	128	115	104	16	5.5	32	18	14	77	36
100	U	1/2	106	128	115	104	16	5.5	32	20	17	79	38

外形図 [MPP]

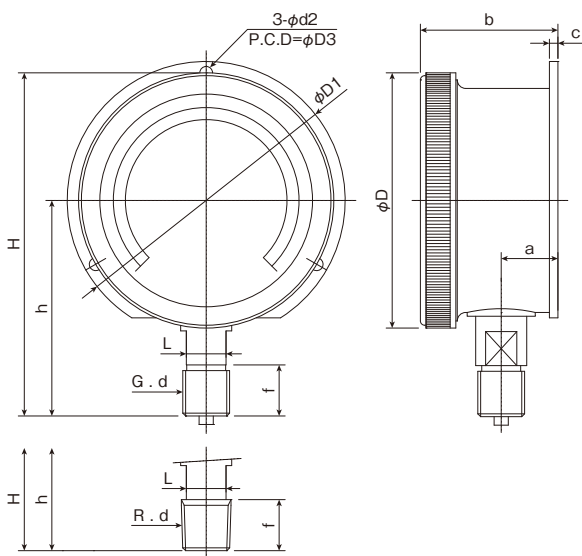
●A形



大きさ	接液部		ケース寸法			接液部寸法			
	形状	d	φD	a	b	f	L	H	h
75	U	1/4	90	20	48	14	14	117	72
75	U	3/8	90	20	48	18	14	121	76
100	U	1/4	115	21	51.5	14	14(17)	156.5	99
100	U	3/8	115	21	51.5	18	14(17)	160.5	103
100	U	1/2	115	21	51.5	20	17	162.5	105

()内寸法は、SUS製です

●B形

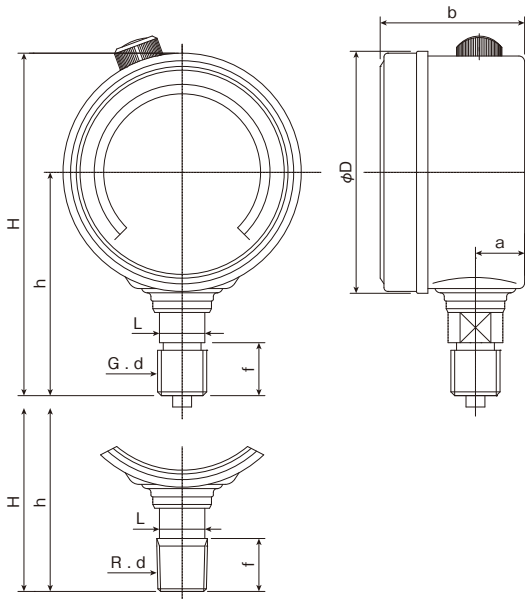


大きさ	接液部		ケース寸法						接液部寸法				
	形状	d	D	D1	D3	a	b	c	d2	f	L	H	h
75	U	1/4	90	98	88	20	48.5	3	4.5	14	14	117	72
75	U	3/8	90	98	88	20	48.5	3	4.5	18	14	121	76
100	U	1/4	115	128	115	21	51.5	3	5.5	14	14(17)	156.5	99
100	U	3/8	115	128	115	21	51.5	3	5.5	18	14(17)	160.5	103
100	U	1/2	115	128	115	21	51.5	3	5.5	20	17	162.5	105

()内寸法は、SUS製です

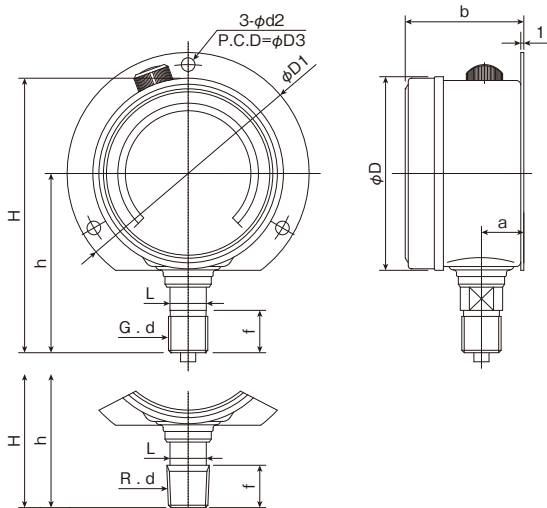
外形図 [MPS]

●A形



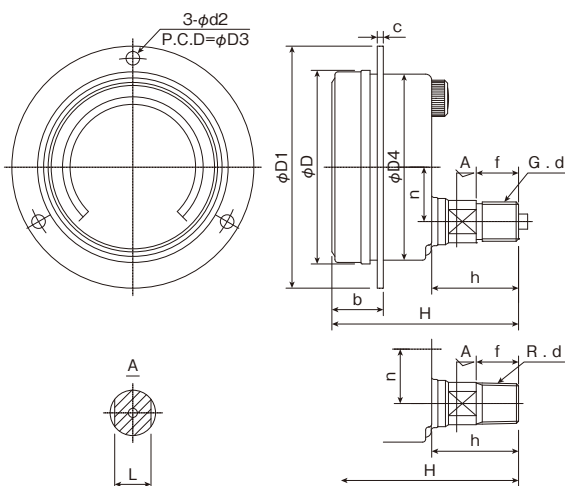
大きさ	接液部		ケース寸法			接液部寸法			
	形状	d	D	a	b	f	L	H	h
60	U	1/4	63.5	13	38	14	12	91.5	59.5
75	U	1/4	79.5	14	41	14	14	111.5	71.5
75	U	3/8	79.5	14	41	18	14	115.5	75.5
100	U	1/4	104	16	44.5	14	14	138	86
100	U	3/8	104	16	44.5	18	14	142	90
100	U	1/2	104	16	44.5	20	17	144	92

●B形

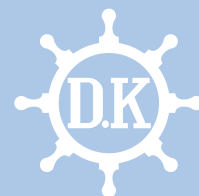


大きさ	接液部		ケース寸法					接液部寸法				
	形状	d	D	D1	D3	a	b	d2	f	L	H	h
60	U	1/4	63.5	80	72	14	39	4.5	14	12	91.5	59.5
75	U	1/4	79.5	98	88	15	42	4.5	14	14	111.5	71.5
75	U	3/8	79.5	98	88	15	42	4.5	18	14	115.5	75.5
100	U	1/4	104	128	115	17	45.5	5.5	14	14	138	86
100	U	3/8	104	128	115	17	45.5	5.5	18	14	142	90
100	U	1/2	104	128	115	17	45.5	5.5	20	17	144	92

●D形



大きさ	接液部		ケース寸法						接液部寸法				
	形状	d	D	D1	D3	D4	b	d2	n	f	L	H	h
60	U	1/4	63.5	80	72	61.5	17	2	18	14	12	62	29
75	U	1/4	79.5	98	88	79.5	20	1.2	25	14	14	70	31
75	U	3/8	79.5	98	88	79.5	20	1.2	25	18	14	74	35
100	U	1/4	104	128	115	104	19	1.2	32	14	14	73	31
100	U	3/8	104	128	115	104	19	1.2	32	18	14	77	35
100	U	1/2	104	128	115	104	19	1.2	32	20	17	79	37



株式会社 **第一計器製作所**

<http://www.daiichikeiki.co.jp>

本社工場 〒660-0823 尼崎市大物町1丁目7番2号
TEL.06-6481-5551 FAX.06-6401-4646

東京営業所 〒140-0013 東京都品川区南大井6-7-9 大森Fビル1階
TEL.03-3768-6761 FAX.03-3768-6663

代理店

ISO 9001 認証取得