

# 一般圧力計



Daiichi Keiki Mfg.Co.,Ltd.

# 一般圧力計

IPT-A・IPT-B・IPT-D

**概要** 空圧、油圧、その他の一般圧力測定用として、新計量法に基づいて製作しています。

**特徴** 大きさ、圧力の範囲が豊富で耐久性にも優れており、品質・性能の安定した製品です。



IPT-A



IPT-B



IPT-D

項目	内容	
仕様	品名	一般圧力計
	型式	IPT
	大きさ	φ60 φ75 φ100 φ150 φ200
	形状	A B D(φ60の場合FD) (耐食用途：φ60 FD形のみ製作可能) ※その他ご希望の場合、ファーストゲージ、密閉形参照
	取付ねじ	G1/4B G3/8B G1/2B R1/4 R3/8 R1/2
	圧力レンジ (MPa)	圧力：一般用途 0~0.05→0~160 φ75 φ100 10MPa迄 160MPa G1/2Bのみ製作可能 耐食用途 0~0.05→0~200 φ60 φ75 35MPa以下 160MPa以上G1/2Bのみ製作可能 真空：-0.1~0 連成：-0.1~0.1→-0.1~2.5
材質	接続部	一般用途：C3604BD又はC3771BD 耐食用途：SUS316
	ブルドン管	一般用途：φ75 φ100 C2680TW(10MPa以下) φ150 φ200 C2680TW(7MPa以下) SCM435(10MPa以上) 耐食用途：SUS316 φ100 φ150 φ200 50MPa以上SUS630
	ケース	φ60 SS Crメッキ φ75 φ100 SS黒塗装 φ150 φ200 A形 B形 金色アルマイト φ150 D形 SS黒塗装 φ200 D形 AC2B黒塗装
性能	精度	±1.6%F.S.
	使用温度	-5~45℃
	保護等級	IP30相当
用途	耐振用	V：振動及び脈動圧の影響で指針の変動が一般の条件を超える条件で使用するもの
	蒸気用	M：周囲温度が10~50℃の場所で使用するが、圧力媒体が水蒸気のような一時的に100℃の高温には耐えるもの
	耐熱用	H：周囲温度が最高80℃になる場所に取り付けて使用するもの
	蒸気・耐振用	MV：蒸気用、耐振用の両方の条件下で使用に耐えるもの
	耐熱・耐振用	HV：耐熱用、耐振用の両方の条件下で使用に耐えるもの
処理	禁油	接液部に油脂類がないように処理
	禁油禁水	接液部に油脂類及び水分がないように処理
指針	ゼロ調指針	針を抜かずに指示を調整できる
	遺留針	使用圧力の最大値を指示することのできる指針 圧力0.2MPa以上
	設置針	目安になる箇所を示すことのできる指針

# A形 IPT一般圧力計

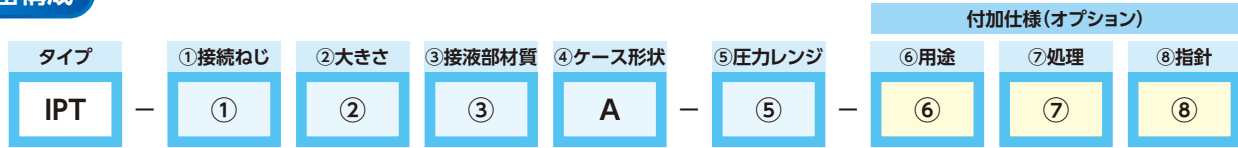
精度

1.6級

IP

30相当

## 形番構成



①接続ねじ	ねじサイズ		製作可能サイズ(大きさ)	
	2	G1/4B	φ60	φ75 φ100
3	G3/8B	φ60	φ75 φ100 φ150 φ200	
4	G1/2B	φ100	φ150 φ200	
7	R1/4	φ60	φ75 φ100	
8	R3/8	φ60	φ75 φ100 φ150 φ200	
9	R1/2	φ100	φ150 φ200	

②大きさ	サイズ		製作不可	
	2	φ60	一般用途	φ60
3	φ75	φ75 φ100 16MPa以上		ファーストゲージを参照
4	φ100	耐食用途	G1/2B以外 160MPa	
6	φ150		φ60 G(R)3/8 40MPa以上	ファーストゲージを参照
8	φ200		φ75 φ100	ファーストゲージを参照
			φ150 φ200	密閉形圧力計を参照

③接続部材質	用途	接続部	ブルドン管	
	1	一般	C3604BD	C2680TW
		SCM435		φ150 φ200 10MPa以上
6	耐食	SUS316	SUS316	φ60 100MPa以下

④ケース形状	形状	材質	
	A	緑なし形	φ60 SS Crメッキ φ75 φ100 SS黒塗装

⑤圧力レンジ(MPa)	圧力	0.05 0.06 0.1 0.16 0.2 0.25 0.3 0.4 0.5 0.6 0.7 1	kPa, bar等の単位及び特殊目盛、色塗り、ロゴマーク、文字記入等の製作も可能ですのでご相談ください
		1.6 2 2.5 3 3.5 4 5 6 7 10	
		16 20 25 30 35 40 50 60 70 100 160	
	真空	-0.1	
連成		-0.1/0.1 -0.1/0.16 -0.1/0.2 -0.1/0.25 -0.1/0.3 -0.1/0.4	
		-0.1/0.5 -0.1/0.6 -0.1/0.7 -0.1/1 -0.1/1.6 -0.1/2 -0.1/2.5	

⑥用途	V	耐振用：振動及び脈動圧の影響で指針の変動が一般の条件を超える条件で使用したもの	φ200製作不可
	M	蒸気用：周囲温度が10~50℃の場所で使用するが、圧力媒体が水蒸気のような一時的に100℃の高温には耐えるもの	
	H	耐熱用：周囲温度が最高80℃になる場所に取り付けて使用するもの	φ200製作不可
	MV	蒸気・耐振用：蒸気用、耐振用の両方の条件下で使用に耐えるもの	
	HV	耐熱・耐振用：耐熱用、耐振用の両方の条件下で使用に耐えるもの	

⑦処理	禁油	接続部に油脂類がないように処理	一般用途：16MPa以上ブルドン管SUS316になります 一般用途：φ150 φ200 50MPa以上製作不可
	禁油禁水	接続部に油脂類及び水分がないように処理	

⑧指針	ゼロ調指針	針を抜かずに指示を調整できる
	遺留針	使用圧力の最大値を指示することのできる指針 圧力0.2MPa以上
	設置針	目安になる箇所を示すことのできる指針

# B形 IPT一般圧力計

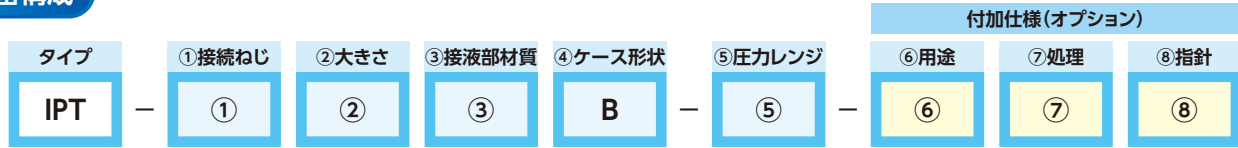
精度

1.6級

IP

30相当

## 形番構成



①接続ねじ	ねじサイズ		製作可能サイズ(大きさ)	
	2	G1/4B	φ60	φ75 φ100
3	G3/8B	φ60	φ75 φ100 φ150 φ200	
4	G1/2B	φ100	φ150 φ200	
7	R1/4	φ60	φ75 φ100	
8	R3/8	φ60	φ75 φ100 φ150 φ200	
9	R1/2	φ100	φ150 φ200	

②大きさ	サイズ		製作不可	
	2	φ60	一般用途	φ60
3	φ75	φ75 φ100 16MPa以上		ファーストゲージを参照
4	φ100	耐食用途	G1/2B以外 160MPa	
6	φ150		φ60 G(R)3/8 40MPa以上	ファーストゲージを参照
8	φ200		φ75 φ100	ファーストゲージを参照
			φ150 φ200	密閉形圧力計を参照

③接続部材質	用途	接続部	ブルドン管	
	1	一般	C3604BD	C2680TW
		SCM435		φ150 φ200 10MPa以上
6	耐食	SUS316	SUS316	φ60 100MPa以下

④ケース形状	形状	材質	
	B	丸縁形	φ60 SS Crメッキ φ75 φ100 SS黒塗装

⑤圧力レンジ(MPa)	圧力	0.05 0.06 0.1 0.16 0.2 0.25 0.3 0.4 0.5 0.6 0.7 1	kPa, bar等の単位及び特殊目盛、色塗り、ロゴマーク、文字記入等の製作も可能ですのでご相談ください
		1.6 2 2.5 3 3.5 4 5 6 7 10	
		16 20 25 30 35 40 50 60 70 100 160	
	真空	-0.1	
連成		-0.1/0.1 -0.1/0.16 -0.1/0.2 -0.1/0.25 -0.1/0.3 -0.1/0.4	
		-0.1/0.5 -0.1/0.6 -0.1/0.7 -0.1/1 -0.1/1.6 -0.1/2 -0.1/2.5	

⑥用途	V	耐振用：振動及び脈動圧の影響で指針の変動が一般の条件を超える条件で使用したもの	φ200製作不可
	M	蒸気用：周囲温度が10~50℃の場所で使用するが、圧力媒体が水蒸気のような一時的に100℃の高温には耐えるもの	
	H	耐熱用：周囲温度が最高80℃になる場所に取り付けて使用するもの	φ200製作不可
	MV	蒸気・耐振用：蒸気用、耐振用の両方の条件下で使用に耐えるもの	
	HV	耐熱・耐振用：耐熱用、耐振用の両方の条件下で使用に耐えるもの	

⑦処理	禁油	接続部に油脂類がないように処理	一般用途：16MPa以上ブルドン管SUS316になります 一般用途：φ150 φ200 50MPa以上製作不可
	禁油禁水	接続部に油脂類及び水分がないように処理	

⑧指針	ゼロ調指針	針を抜かずに指示を調整できる
	遺留針	使用圧力の最大値を指示することのできる指針 圧力0.2MPa以上
	設置針	目安になる箇所を示すことのできる指針

# D形 IPT一般圧力計

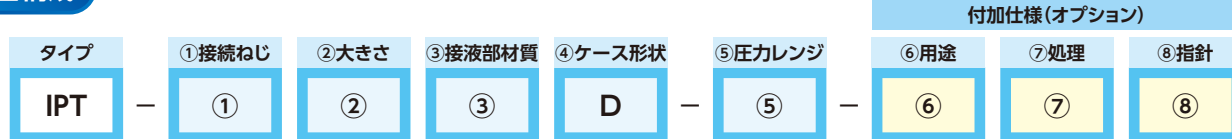
精度

1.6級

IP

30相当

## 形番構成



①接続ねじ	ねじサイズ		製作可能サイズ(大きさ)	
	2	G1/4B	φ60	φ75 φ100
3	G3/8B	φ75	φ100 φ150 φ200	
4	G1/2B	φ100	φ150 φ200	
7	R1/4	φ60	φ75 φ100	
8	R3/8	φ75	φ100 φ150 φ200	
9	R1/2	φ100	φ150 φ200	

②大きさ	サイズ		製作不可	
	2	φ60	一般用途	φ60 汎用圧力計を参照
3	φ75	G1/2B以外 160MPa		
4	φ100	200MPa		
6	φ150	耐食用途	φ60 φ75 40MPa以上	
8	φ200		φ100 G(R)1/4 R3/8 50MPa以上	

③接液部材質	用途		接続部		ブルドン管	
	1	一般	C3604BD 又はC3771BD	C2680TW	φ75 φ100 10MPa以下	φ150 φ200 7MPa以下
6	耐食	SUS316		SCM435	φ75 φ100 16MPa以上	φ150 φ200 10MPa以上
			SUS316	-		
			SUS630	50MPa以上		

④ケース形状 <sup>(※1)</sup>	形状		材質	
	D	埋込形(φ75以上)	φ60 SS Crメッキ φ75 φ100 φ150 SS黒塗装 φ200 AC2B 黒塗装	
FD	埋込形(φ60)			

(※1) 取付金具付も製作できますのでご用命ください

⑤圧力レンジ(MPa)	圧力		kPa, bar等の単位及び特殊目盛、色塗り、ロゴマーク、文字記入等の製作も可能ですのでご相談ください
	0.05 0.06 0.1 0.16 0.2 0.25 0.3 0.4 0.5 0.6 0.7 1	1.6 2 2.5 3 3.5 4 5 6 7 10 16 20 25 30 35	
真空	-0.1		
連成	-0.1/0.1 -0.1/0.16 -0.1/0.2 -0.1/0.25 -0.1/0.3 -0.1/0.4		
	-0.1/0.5 -0.1/0.6 -0.1/0.7 -0.1/1 -0.1/1.6 -0.1/2 -0.1/2.5		

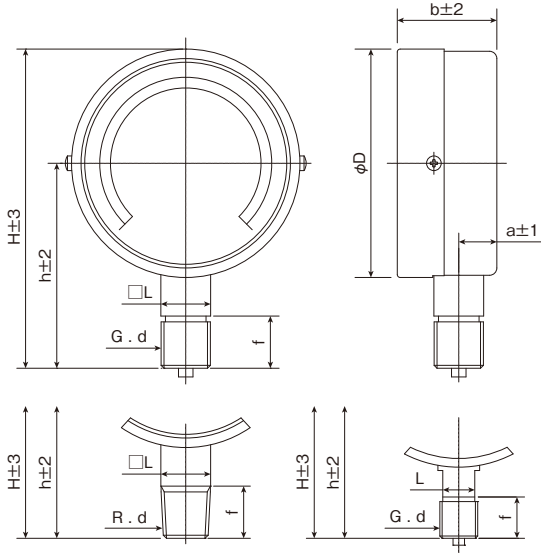
⑥用途	V	耐振用：振動及び脈動圧の影響で指針の変動が一般の条件を超える条件で使用するもの	φ200製作不可
	M	蒸気用：周囲温度が10~50℃の場所で使用するが、圧力媒体が水蒸気のような一時的に100℃の高温には耐えるもの	
	H	耐熱用：周囲温度が最高80℃になる場所に取り付けて使用するもの	
	MV	蒸気・耐振用：蒸気用、耐振用の両方の条件下で使用に耐えるもの	φ200製作不可
	HV	耐熱・耐振用：耐熱用、耐振用の両方の条件下で使用に耐えるもの	

⑦処理	禁油	接液部に油脂類がないように処理	一般用途：16MPa以上ブルドン管SUS316になります 一般用途：φ75 40MPa以上 φ100 50MPa以上製作不可 耐食用途：200MPa製作不可
	禁油禁水	接液部に油脂類及び水分がないように処理	

⑧指針	ゼロ調指針	針を抜かずに指示を調整できる
	遺留針	使用圧力の最大値を指示することのできる指針 圧力0.2MPa以上
	設置針	目安になる箇所を示すことのできる指針

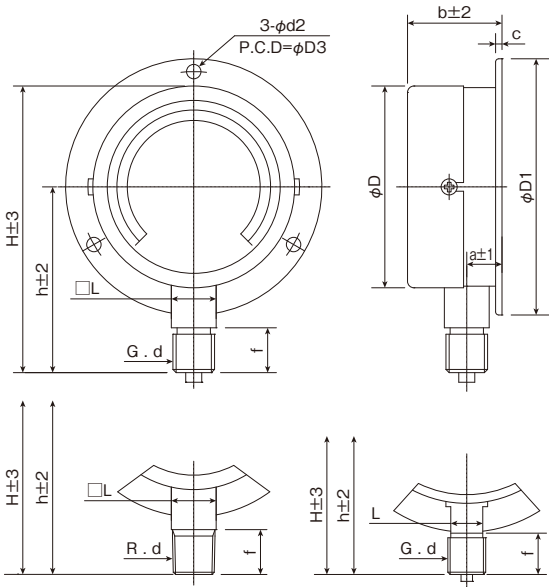
# 外形図

## A形



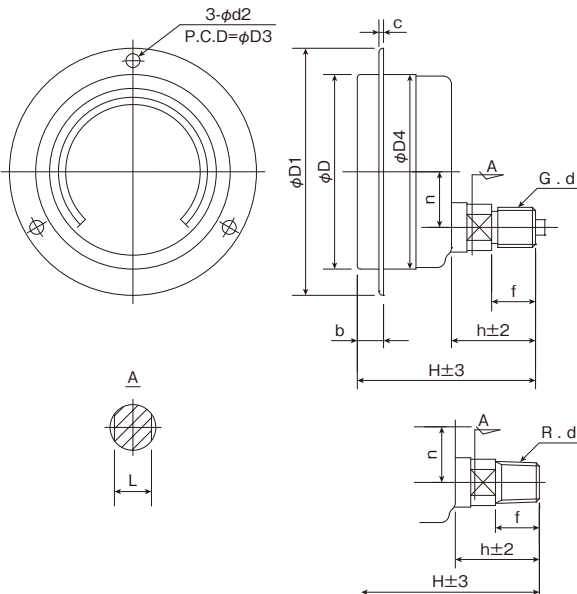
大きさ	接液部		ケース寸法				接液部寸法			
	形状	d	D	a	b	f	L	H	h	
60	T	1/4	63	12	30	14	14	89.5	58	
75	U	1/4	78	13.5	42	14	14	105	66	
75	U	3/8	78	13.5	42	18	14	109	70	
100	U	1/4	103	14	46	14	14	130	78.5	
100	U	3/8	103	14	46	18	14	134	82.5	
100	S	1/2	103	20.5	46	20	-	147.5	96	
150	U	3/8	153	18	45	18	14	186.5	110	
150	S	1/2	153	18	45	20	-	201.5	125	
200	S	3/8	203	18	50	18	-	251.5	150	
200	S	1/2	203	18	50	20	-	253.5	152	

## B形



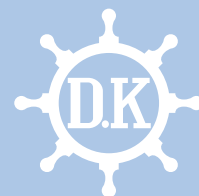
大きさ	接液部		ケース寸法						接液部寸法				
	形状	d	D	D1	D3	a	b	c	d2	f	L	H	h
60	T	1/4	63	80	72	10.5	29	2	4.5	14	14	89	57
75	U	1/4	78	98	88	14	42	3	4.5	14	14	105	66
75	U	3/8	78	98	88	14	42	3	4.5	18	14	109	70
100	U	1/4	103	128	115	14.5	46	3	5.5	14	14	129.5	78
100	U	3/8	103	128	115	14.5	46	3	5.5	18	14	133.5	82
100	S	1/2	103	128	115	14	37.5	1	5.5	20	-	150.5	99
150	U	3/8	153	178	165	18	47.5	2.5	5.5	18	14	186.5	110
150	S	1/2	153	178	165	18	47.5	2.5	5.5	20	-	201.5	125
200	S	3/8	203	235	220	20.5	52.5	2.5	5.5	18	-	251.5	150
200	S	1/2	203	235	220	20.5	52.5	2.5	5.5	20	-	253.5	152

## D形



大きさ	接液部		ケース寸法							接液部寸法			
	形状	d	D	D1	D3	D4	b	d2	n	f	L	H	h
60	U	1/4	63	80	72	63.8	8.5	4.5	18	14	12	58	27
75	U	1/4	78	98	88	76.5	19.5	4.5	25	14	14	69	28.5
75	U	3/8	78	98	88	76.5	19.5	4.5	25	18	14	73	32.5
100	U	1/4	103	128	115	102	21	5.5	32	14	14	72	28.5
100	U	3/8	103	128	115	102	21	5.5	32	18	14	76	32.5
100	U	1/2	103	128	115	102	21	5.5	32	20	17	78	34.5
150	U	R3/8	153	178	165	152	24	5.5	55	18	17(14)	89(84)	37(32)
150	U	G3/8	153	178	165	152	24	5.5	55	18	17	89	37
150	U	R1/2	153	178	165	152	24	5.5	55	20	17	91(86)	39(34)
150	U	G1/2	153	178	165	152	24	5.5	55	20	17	91	39
200	U	R3/8	203	235	220	204	30	5.5	55	18	17(14)	95(91)	36(32)
200	U	G3/8	203	235	220	204	30	5.5	55	18	17	95	36
200	U	R1/2	203	235	220	204	30	5.5	55	20	17	97(93)	38(34)
200	U	G1/2	203	235	220	204	30	5.5	55	20	17	97	38

( )内寸法は、SUS製です



株式会社 **第一計器製作所**

<http://www.daiichikeiki.co.jp>

本社工場 〒660-0823 尼崎市大物町1丁目7番2号  
TEL.06-6481-5551 FAX.06-6401-4646

東京営業所 〒140-0013 東京都品川区南大井6-7-9 大森Fビル1階  
TEL.03-3768-6761 FAX.03-3768-6663

代理店

---

ISO 9001 認証取得