

0.6級圧力計



Daiichi Keiki Mfg.Co.,Ltd.

0.6級圧力計(アルミ密閉ケース)

HCT-A・HCT-B・HCT-D

概要

主に比較検査、校正用として用いられ、高精度の圧力測定が可能な標準計としてご使用いただける製品です。

特徴

目盛分割が細かく、わずかな圧力誤差も容易に読み取りが可能であり二次標準形としてご使用いただけます。



HCT-A



HCT-B



HCT-D

項目		内容
仕様	品名	0.6級圧力計(アルミ密閉ケース)
	型式	HCT
	大きさ	φ100 φ150
	形状	A B D
	取付ねじ	G1/4B G3/8B G1/2B R1/4 R3/8 R1/2
	圧力レンジ (MPa)	圧力：0~0.1→0~100 真空：-0.1~0 連成：-0.1~0.1→-0.1~2.5
材質	接続部	一般用途：C3604BD 耐食用途：SUS316
	ブルドン管	一般用途：SUS316 SUS630(50MPa以上) 耐食用途：SUS316 SUS630(50MPa以上)
	ケース	φ100(A B) ADC黒塗装 φ100(D) AC2B黒塗装 φ150 A5052P黒塗装
性能	精度	±0.6%F.S.
	使用温度	-5~45℃
	保護等級	A IP54 B IP34 D IP53相当
処理	禁油	接液部に油脂類がないように処理
	禁油禁水	接液部に油脂類及び水分がないように処理
指針	設置針	目安になる箇所を示すことのできる指針

A形 HCT0.6級圧力計(アルミ密閉ケース)

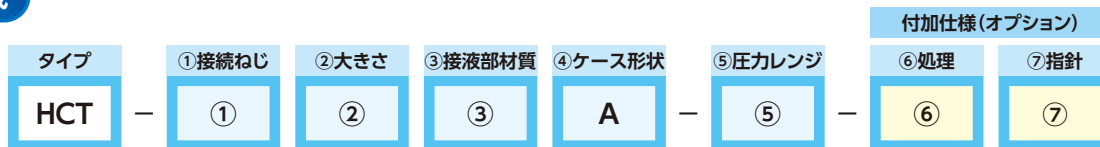
精度

0.6級

IP

54相当

形番構成



①接続ねじ	ねじサイズ		製作可能サイズ(大きさ)	
	2	G1/4B	φ100	
3	G3/8B	φ100 φ150		
4	G1/2B	φ100 φ150		
7	R1/4	φ100		
8	R3/8	φ100 φ150		
9	R1/2	φ100 φ150		

②大きさ	サイズ		製作不可	
	4	φ100	一般用途	φ100 50MPa以上
6	φ150	耐食用途	φ100 G1/4B R1/4 R3/8 R1/2 50MPa以上	

③接液部材質	用途		接続部	ブルドン管	
	1	一般		C3604BD	SUS316
				SUS630	(50MPa以上)
6	耐食	SUS316	SUS316	(40MPa以下)	
			SUS630	(50MPa以上)	

④ケース形状	形状		材質	
	A	縁なし形	φ100 ADC 黒塗装	φ150 A5052P 黒塗装

⑤圧力レンジ(MPa)	0.1 0.16 0.2 0.25 0.3 0.4 0.5 0.6 0.7 1													kPa, bar等の単位及び特殊目盛、色塗り、ロゴマーク、文字記入等の製作も可能ですのでご相談ください	
	圧力	1.6 2 2.5 3 3.5 4 5 6 7 10 16 20 25 30 35													
		40 50 60 70 100													
	真空	-0.1													
連成	-0.1/0.1 -0.1/0.16 -0.1/0.2			-0.1/0.25 -0.1/0.3 -0.1/0.4											
	-0.1/0.5 -0.1/0.6 -0.1/0.7			-0.1/1 -0.1/1.6 -0.1/2			-0.1/2.5								

⑥処理	禁油	
	禁油禁水	接液部に油脂類がないように処理
	禁油禁水	接液部に油脂類及び水分がないように処理

⑦指針	設置針	目安になる箇所を示すことのできる指針

B形 HCT0.6級圧力計(アルミ密閉ケース)

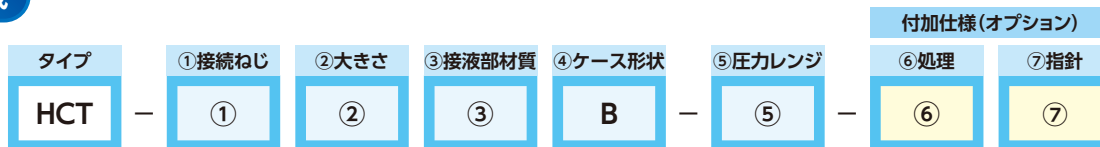
精度

0.6級

IP

34相当

形番構成



①接続ねじ	ねじサイズ		製作可能サイズ(大きさ)	
	2	G1/4B	φ100	
3	G3/8B	φ100 φ150		
4	G1/2B	φ100 φ150		
7	R1/4	φ100		
8	R3/8	φ100 φ150		
9	R1/2	φ100 φ150		

②大きさ	サイズ		製作不可	
	4	φ100	一般用途	φ100 50MPa以上
6	φ150	耐食用途	φ100 G1/4B R1/4 R3/8 R1/2 50MPa以上	

③接液部材質	用途		接続部	ブルドン管	
	1	一般	C3604BD	SUS316	(40MPa以下)
			SUS630	(50MPa以上)	
6	耐食	SUS316	SUS316	(40MPa以下)	
			SUS630	(50MPa以上)	

④ケース形状	形状		材質	
	B	丸縁形	φ100 ADC 黒塗装	φ150 A5052P 黒塗装

⑤圧力レンジ(MPa)	0.1 0.16 0.2 0.25 0.3 0.4 0.5 0.6 0.7 1													kPa, bar等の単位及び特殊目盛、色塗り、ロゴマーク、文字記入等の製作も可能ですのでご相談ください						
	圧力	1.6 2 2.5 3 3.5 4 5 6 7 10 16 20 25 30 35																		
		40 50 60 70 100																		
	真空	-0.1																		
連成	-0.1/0.1			-0.1/0.16			-0.1/0.2			-0.1/0.25			-0.1/0.3			-0.1/0.4				
	-0.1/0.5			-0.1/0.6			-0.1/0.7			-0.1/1			-0.1/1.6			-0.1/2			-0.1/2.5	

⑥処理	禁油	
	禁油	接液部に油脂類がないように処理
禁油禁水	接液部に油脂類及び水分がないように処理	

⑦指針	設置針	目安になる箇所を示すことのできる指針
-----	-----	--------------------

D形 HCT0.6級圧力計(アルミ密閉ケース)

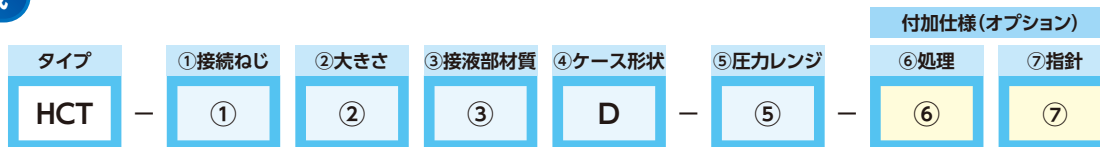
精度

0.6級

IP

53相当

形番構成



①接続ねじ	ねじサイズ		製作可能サイズ(大きさ)	
	2	G1/4B	φ100	
3	G3/8B	φ100 φ150		
4	G1/2B	φ100 φ150		
7	R1/4	φ100		
8	R3/8	φ100 φ150		
9	R1/2	φ100 φ150		

②大きさ	サイズ		製作不可	
	4	φ100	一般用途	φ100 50MPa以上
6	φ150	耐食用途	φ100 G1/4B R1/4 R3/8 50MPa以上	

③接液部材質	用途	接続部	ブルドン管	
	1	一般	C3604BD	SUS316
			SUS630	(50MPa以上)
6	耐食	SUS316	SUS316	(40MPa以下)
			SUS630	(50MPa以上)

④ケース形状	形状	材質	
	D	埋込形	φ100 ADC 黒塗装

φ100 取付金具付きの製作も可能ですのでご相談ください

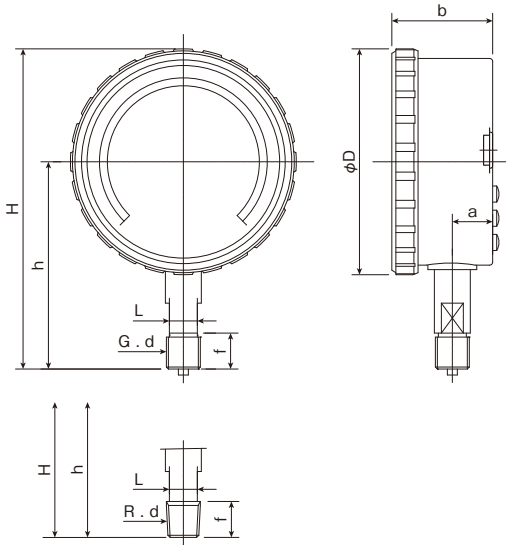
⑤圧力レンジ(MPa)	0.1 0.16 0.2 0.25 0.3 0.4 0.5 0.6 0.7 1												kPa, bar等の単位及び特殊目盛、色塗り、ロゴマーク、文字記入等の製作も可能ですのでご相談ください	
	圧力	1.6 2 2.5 3 3.5 4 5 6 7 10 16 20 25 30 35												
		40 50 60 70 100												
	真空	-0.1												
連成	-0.1/0.1 -0.1/0.16 -0.1/0.2 -0.1/0.25 -0.1/0.3 -0.1/0.4													
	-0.1/0.5 -0.1/0.6 -0.1/0.7 -0.1/1 -0.1/1.6 -0.1/2 -0.1/2.5													

⑥処理	禁油	接液部に油脂類がないように処理
	禁油禁水	接液部に油脂類及び水分がないように処理

⑦指針	設置針	目安になる箇所を示すことのできる指針
-----	-----	--------------------

外形図

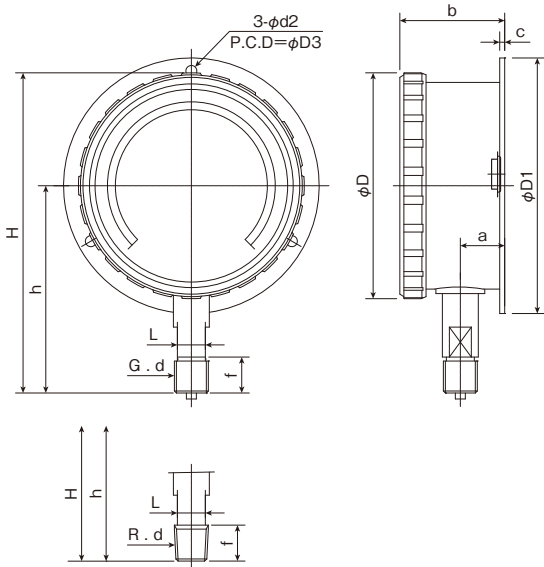
●A形



大きさ	接液部		ケース寸法				接液部寸法			
	形状	d	D	a	b	f	L	H	h	
100	U	1/4	112	20	50	14	14(17)	155	99	
100	U	3/8	112	20	50	18	14(17)	159	103	
100	U	1/2	112	20	50	20	17	161	105	
150	U	3/8	156	19	55	18	17	201	123	
150	U	1/2	156	19	55	20	17	203	125	

()内寸法は、SUS製です

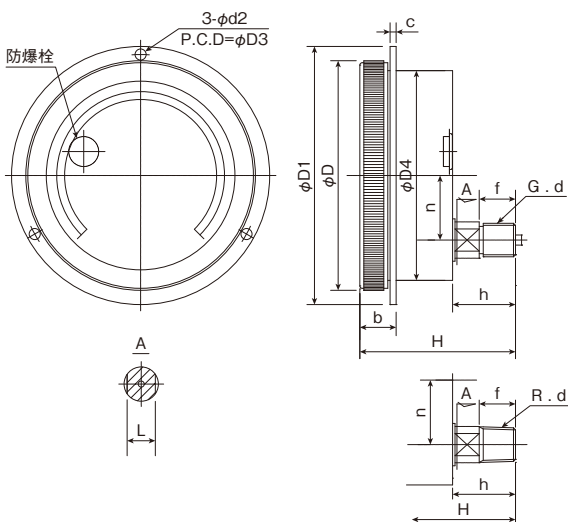
●B形



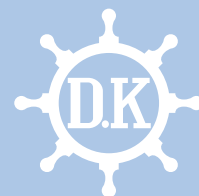
大きさ	接液部		ケース寸法							接液部寸法			
	形状	d	D	D1	D3	a	b	c	d2	f	L	H	h
100	U	1/4	112	128	115	22.5	52	2.5	5.5	14	14(17)	155	99
100	U	3/8	112	128	115	22.5	52	2.5	5.5	18	14(17)	159	103
100	U	1/2	112	128	115	22.5	52	2.5	5.5	20	17	161	105
150	U	3/8	156	178	165	19	57.5	2.5	5.5	18	17	201	123
150	U	1/2	156	178	165	19	57.5	2.5	5.5	20	17	203	125

()内寸法は、SUS製です

●D形



大きさ	接液部		ケース寸法							接液部寸法			
	形状	d	D	D1	D3	D4	b	d2	n	f	L	H	h
100	U	1/4	113	128	120	104	17.5	5.5	32	14	14	71.5	26
100	U	3/8	113	128	120	104	17.5	5.5	32	18	14	75.5	30
100	U	1/2	113	128	120	104	17.5	5.5	32	20	17	79	33.5
150	U	3/8	158	178	165	154	20	5.5	55	18	17	88	37
150	U	1/2	158	178	165	154	20	5.5	55	20	17	90	39



株式会社 **第一計器製作所**

<http://www.daiichikeiki.co.jp>

本 社 工 場 〒660-0823 尼崎市大物町1丁目7番2号
TEL.06-6481-5551 FAX.06-6401-4646
東 京 営 業 所 〒140-0013 東京都品川区南大井6-7-9 大森Fビル1階
TEL.03-3768-6761 FAX.03-3768-6663

代理店

ISO 9001 認証取得