

# グリセリン入り圧力計



Daiichi Keiki Mfg.Co.,Ltd.

# グリセリン入り圧力計

GRK-A・GRK-B・GRK-D・GRS-A・GRS-B・GRS-D

## 概要

グリセリン入り圧力計は、圧力計内部に充填したグリセリン液がブルドン管や内部機構の動きを緩和することで、受圧媒体に激しい圧力変動のある場合や激しい振動のある環境など通常の圧力計より耐久性に優れた製品です。

## 特徴

大きさ、ケース形状、圧力範囲の種類が豊富で耐食用途の製作も可能なため、幅広くご使用頂ける製品です。アルミケース、ステンレスケースのラインナップがあります。



GRK-A



GRK-B



GRK-D



GRS-A



GRS-B



GRS-D

項目		内容	
仕様	品名	グリセリン入り圧力計(アルミケース)	グリセリン入り圧力計(ステンレスケース)
	型式	GRK	GRS
	大きさ	φ60 φ75 φ100 φ150	φ60 φ75 φ100
	形状	A B D	
	取付ねじ	G1/4B G3/8B G1/2B R1/4 R3/8 R1/2	
	圧力レンジ (MPa)	圧力：0~0.1→0~100 真空：-0.1~0 連成：-0.1~0.1→-0.1~2.5	
材質	接続部	一般用途：C3604BD 耐食用途：SUS316	
	ブルドン管	一般用途：C2680TW(7MPa以下) SUS316(10MPa以上) φ150 50MPa以上SUS630 耐食用途：SUS316 φ150 50MPa以上SUS630	
	ケース	A5052P ホーニング仕上げ	SUS304 ホーニング仕上げ
性能	精度	±1.6%F.S.	
	使用温度	-5~45℃	
	保護等級	IP56相当	
処理	禁油	接液部に油脂類がないように処理	
	禁油禁水	接液部に油脂類及び水分がないように処理	

# A形 GRKグリセリン入り圧力計(アルミケース)

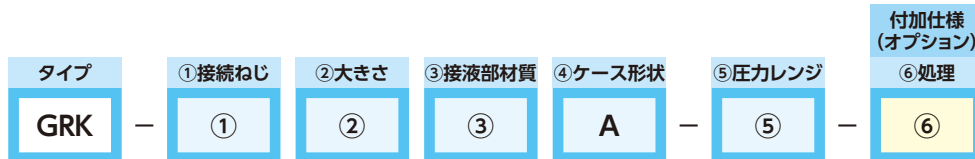
精度

1.6級

IP

56相当

## 形番構成



①接続ねじ	ねじサイズ		製作可能サイズ(大きさ)	
	2	G1/4B	φ60	φ75 φ100
3	G3/8B	φ75	φ100 φ150	
4	G1/2B	φ100	φ150	
7	R1/4	φ60	φ75 φ100	
8	R3/8	φ75	φ100 φ150	
9	R1/2	φ100	φ150	

②大きさ	サイズ		製作不可	
	2	φ60	耐食用途	φ100 G1/4B R1/4 R1/2 40MPa以上
3	φ75			
4	φ100			
6	φ150			

③接液部材質	用途		接続部	ブルドン管	
	1	一般	C3604BD	C2680TW	(7MPa以下)
6	耐食	SUS316	SUS316	(10MPa以上)	
			SUS630	(φ150 50MPa以上)	
			SUS316		
			SUS630	(φ150 50MPa以上)	

④ケース形状	形状		材質	
	A	緑なし形	A5052P	ホーニング仕上げ

⑤圧力レンジ(MPa)	圧力	0.1 0.16 0.2 0.25 0.3 0.4 0.5 0.6 0.7 1	kPa, bar等の単位及び特殊目盛、色塗り、ロゴマーク、文字記入等の製作も可能ですのでご相談ください
		1.6 2 2.5 3 3.5 4 5 6 7 10	
	16 20 25 30 35 40 50 60 70 100		
	真空	-0.1	
	連成	-0.1/0.1 -0.1/0.16 -0.1/0.2 -0.1/0.25 -0.1/0.3 -0.1/0.4	
-0.1/0.5 -0.1/0.6 -0.1/0.7 -0.1/1 -0.1/1.6 -0.1/2 -0.1/2.5			

⑥処理	禁油	
	禁油禁水	接液部に油脂類及び水分がないように処理

# B形 GRKグリセリン入り圧力計(アルミケース)

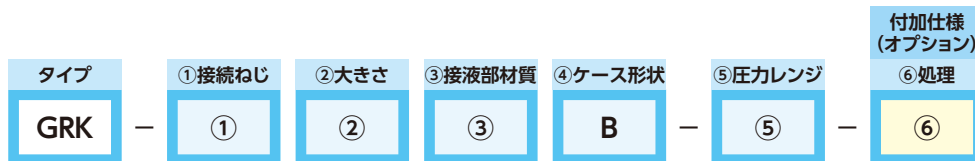
精度

1.6級

IP

56相当

## 形番構成



①接続ねじ	ねじサイズ		製作可能サイズ(大きさ)	
	2	G1/4B	φ60	φ75 φ100
3	G3/8B	φ75	φ100 φ150	
4	G1/2B	φ100	φ150	
7	R1/4	φ60	φ75 φ100	
8	R3/8	φ75	φ100 φ150	
9	R1/2	φ100	φ150	

②大きさ	サイズ		製作不可	
	2	φ60	耐食用途	φ100 G1/4B R1/4 R1/2 40MPa以上
3	φ75			
4	φ100			
6	φ150			

③接液部材質	用途	接続部	ブルドン管	
			1	一般
6	耐食	SUS316	SUS316 SUS630 (φ150 50MPa以上)	

④ケース形状	形状		材質	
	B	丸縁形	A5052P	ホーニング仕上げ

⑤圧力レンジ(MPa)	圧力	0.1 0.16 0.2 0.25 0.3 0.4 0.5 0.6 0.7 1	kPa, bar等の単位及び特殊目盛、色塗り、ロゴマーク、文字記入等の製作も可能ですのでご相談ください
		1.6 2 2.5 3 3.5 4 5 6 7 10	
	16 20 25 30 35 40 50 60 70 100		
	真空	-0.1	
連成	-0.1/0.1 -0.1/0.16 -0.1/0.2 -0.1/0.25 -0.1/0.3 -0.1/0.4		
	-0.1/0.5 -0.1/0.6 -0.1/0.7 -0.1/1 -0.1/1.6 -0.1/2 -0.1/2.5		

⑥処理	禁油	
	禁油	接液部に油脂類がないように処理
禁油禁水	接液部に油脂類及び水分がないように処理	

# D形 GRKグリセリン入り圧力計(アルミケース)

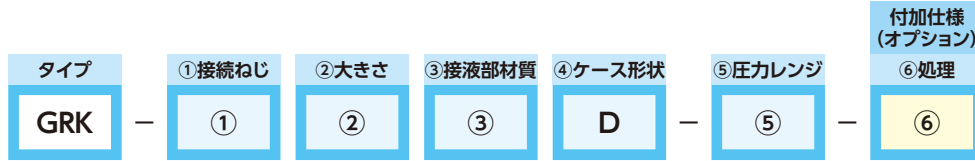
精度

1.6級

IP

56相当

## 形番構成



①接続ねじ	ねじサイズ		製作可能サイズ(大きさ)	
	2	G1/4B	φ60	φ75 φ100
3	G3/8B	φ75	φ100 φ150	
4	G1/2B	φ100	φ150	
7	R1/4	φ60	φ75 φ100	
8	R3/8	φ75	φ100 φ150	
9	R1/2	φ100	φ150	

②大きさ	サイズ		製作不可	
	2	φ60	耐食用途	φ60 40MPa以上 φ100 G1/4B R1/4
3	φ75			
4	φ100			
6	φ150			

③接液部材質	用途	接続部	ブルドン管	
			1	一般
6	耐食	SUS316	SUS316 SUS630 (φ150 50MPa以上)	

④ケース形状	形状		材質	
	D	埋込形	A5052P	ホーニング仕上げ

⑤圧力レンジ(MPa)	圧力	0.1 0.16 0.2 0.25 0.3 0.4 0.5 0.6 0.7 1	kPa, bar等の単位及び特殊目盛、色塗り、ロゴマーク、文字記入等の製作も可能ですのでご相談ください
		1.6 2 2.5 3 3.5 4 5 6 7 10	
	16 20 25 30 35 40 50 60 70 100		
	真空	-0.1	
連成	-0.1/0.1 -0.1/0.16 -0.1/0.2 -0.1/0.25 -0.1/0.3 -0.1/0.4		
	-0.1/0.5 -0.1/0.6 -0.1/0.7 -0.1/1 -0.1/1.6 -0.1/2 -0.1/2.5		

⑥処理	禁油	
	禁油禁水	接液部に油脂類及び水分がないように処理

# A形 GRSグリセリン入り圧力計(ステンレスケース)

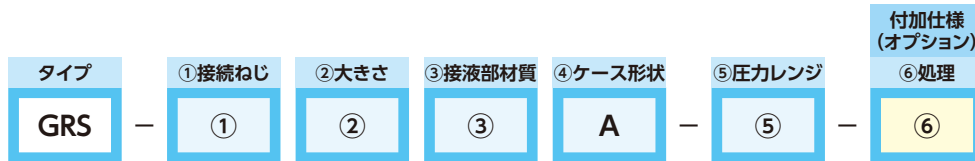
精度

1.6級

IP

56相当

## 形番構成



①接続ねじ	ねじサイズ		製作可能サイズ(大きさ)		
	2	G1/4B	φ60	φ75	φ100
3	G3/8B		φ75	φ100	
4	G1/2B		φ100		
7	R1/4		φ60	φ75	φ100
8	R3/8		φ75	φ100	
9	R1/2		φ100		

②大きさ	サイズ		製作不可	
	2	φ60	耐食用途	φ100 G1/4B R1/4 R1/2 40MPa以上
3	φ75			
4	φ100			

③接液部材質	用途		接続部	ブルドン管	
	1	一般	C3604BD	C2680TW	(7MPa以下)
				SUS316	(10MPa以上)
6	耐食	SUS316	SUS316		

④ケース形状	形状		材質	
	A	縁なし形	SUS304	ホーニング仕上げ

⑤圧力レンジ(MPa)	0.1 0.16 0.2 0.25 0.3 0.4 0.5 0.6 0.7 1										kPa, bar等の単位及び特殊目盛、色塗り、ロゴマーク、文字記入等の製作も可能ですのでご相談ください	
	圧力	1.6 2 2.5 3 3.5 4 5 6 7 10										
		16 20 25 30 35 40 50 60 70 100										
	真空	-0.1										
	連成	-0.1/0.1 -0.1/0.16 -0.1/0.2 -0.1/0.25 -0.1/0.3 -0.1/0.4										
	-0.1/0.5 -0.1/0.6 -0.1/0.7 -0.1/1 -0.1/1.6 -0.1/2 -0.1/2.5											

⑥処理	禁油	接液部に油脂類がないように処理
	禁油禁水	接液部に油脂類及び水分がないように処理

# B形 GRSグリセリン入り圧力計(ステンレスケース)

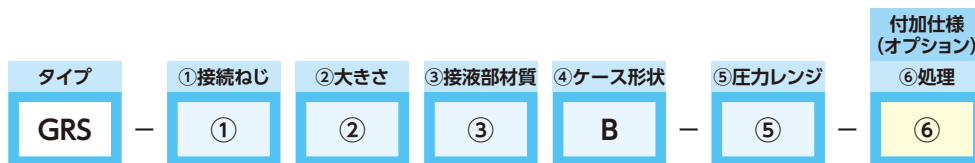
精度

1.6級

IP

56相当

## 形番構成



①接続ねじ	ねじサイズ		製作可能サイズ(大きさ)		
	2	G1/4B	φ60	φ75	φ100
3	G3/8B		φ75	φ100	
4	G1/2B		φ100		
7	R1/4		φ60	φ75	φ100
8	R3/8		φ75	φ100	
9	R1/2		φ100		

②大きさ	サイズ		製作不可	
	2	φ60	耐食用途	φ100 G1/4B R1/4 R1/2 40MPa以上
3	φ75			
4	φ100			

③接液部材質	用途		接続部	ブルドン管	
	1	一般	C3604BD	C2680TW	(7MPa以下)
				SUS316	(10MPa以上)
6	耐食	SUS316	SUS316		

④ケース形状	形状		材質	
	B	丸縁形	SUS304	ホーニング仕上げ

⑤圧力レンジ(MPa)	0.1 0.16 0.2 0.25 0.3 0.4 0.5 0.6 0.7 1										kPa, bar等の単位及び特殊目盛、色塗り、ロゴマーク、文字記入等の製作も可能ですのでご相談ください	
	圧力	1.6 2 2.5 3 3.5 4 5 6 7 10										
		16 20 25 30 35 40 50 60 70 100										
	真空	-0.1										
	連成	-0.1/0.1 -0.1/0.16 -0.1/0.2 -0.1/0.25 -0.1/0.3 -0.1/0.4										
	-0.1/0.5 -0.1/0.6 -0.1/0.7 -0.1/1 -0.1/1.6 -0.1/2 -0.1/2.5											

⑥処理	禁油	接液部に油脂類がないように処理
	禁油禁水	接液部に油脂類及び水分がないように処理

# D形 GRSグリセリン入り圧力計(ステンレスケース)

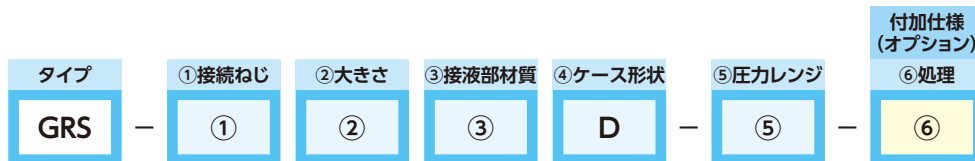
精度

1.6級

IP

56相当

## 形番構成



①接続ねじ	ねじサイズ		製作可能サイズ(大きさ)	
	2	G1/4B	φ60	φ75 φ100
3	G3/8B	φ75	φ100	
4	G1/2B	φ100		
7	R1/4	φ60	φ75 φ100	
8	R3/8	φ75	φ100	
9	R1/2	φ100		

②大きさ	サイズ		製作不可	
	2	φ60	耐食用途	φ60 40MPa以上 φ100 G1/4B R1/4
3	φ75			
4	φ100			

③接液部材質	用途		接続部	ブルドン管	
	1	一般	C3604BD	C2680TW	(7MPa以下)
				SUS316	(10MPa以上)
6	耐食	SUS316	SUS316		

④ケース形状	形状		材質	
	D	埋込形	SUS304	ホーニング仕上げ

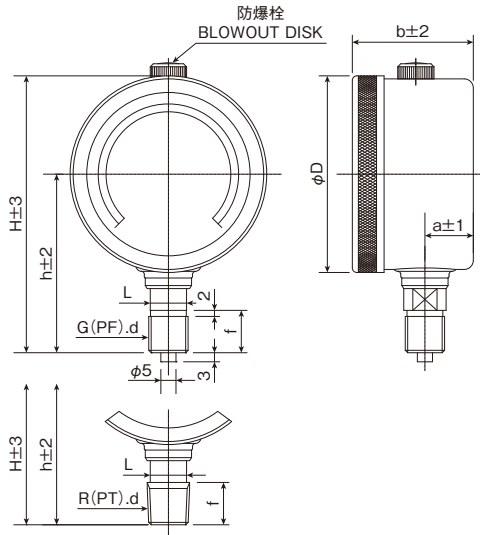
⑤圧力レンジ(MPa)	0.1 0.16 0.2 0.25 0.3 0.4 0.5 0.6 0.7 1										kPa, bar等の単位及び特殊目盛、色塗り、ロゴマーク、文字記入等の製作も可能ですのでご相談ください	
	圧力	1.6 2 2.5 3 3.5 4 5 6 7 10										
		16 20 25 30 35 40 50 60 70 100										
	真空	-0.1										
	連成	-0.1/0.1 -0.1/0.16 -0.1/0.2 -0.1/0.25 -0.1/0.3 -0.1/0.4										
-0.1/0.5 -0.1/0.6 -0.1/0.7 -0.1/1 -0.1/1.6 -0.1/2 -0.1/2.5												

⑥処理	禁油	
	禁油禁水	接液部に油脂類がないように処理 接液部に油脂類及び水分がないように処理



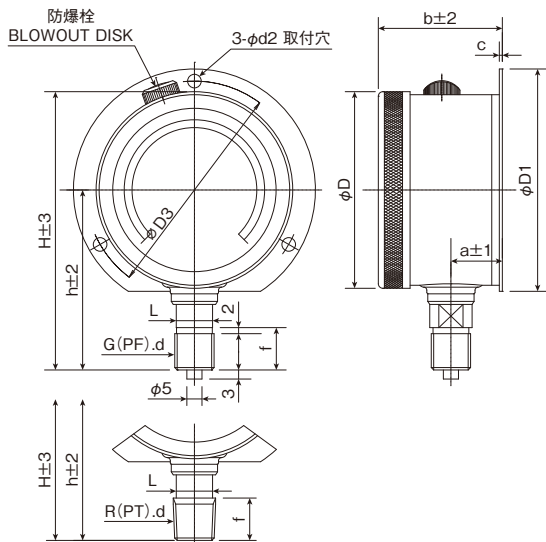
# 外形図 [GRK]

## ●A形



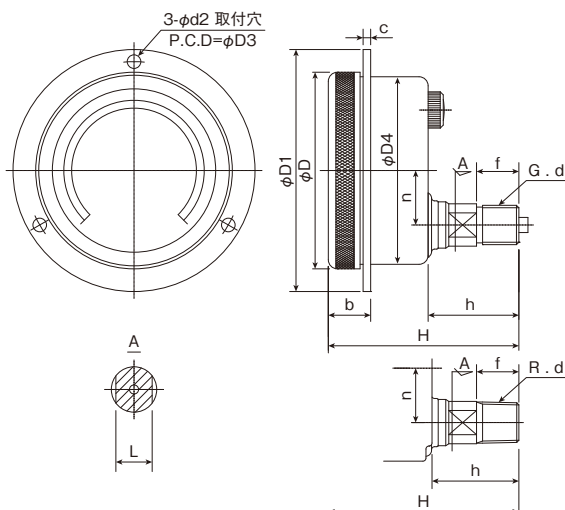
大きさ	接液部		ケース寸法				接液部寸法			
	形状	d	φD	a	b	f	L	H	h	
60	U	1/4	65	16	40	14	12	92	59.5	
75	U	1/4	81	17.5	43	14	14	112	71.5	
75	U	3/8	81	17.5	43	18	14	116	75.5	
100	U	1/4	106	18	47	14	14	139	86	
100	U	3/8	106	18	47	18	14	143	90	
100	U	1/2	106	18	47	20	17	145	92	
150	U	3/8	156	19	55	18	17	201	123	
150	U	1/2	156	19	55	20	17	203	125	

## ●B形



大きさ	接液部		ケース寸法						接液部寸法				
	形状	d	φD	φD1	φD3	a	b	c	φd2	f	L	H	h
60	U	1/4	65	80	72	16.5	41	1	4.5	14	12	92	59.5
75	U	1/4	81	98	88	18	44	1	4.5	14	14	112	71.5
75	U	3/8	81	98	88	18	44	1	4.5	18	14	116	75.5
100	U	1/4	106	128	115	19	47	1	5.5	14	14	139	86
100	U	3/8	106	128	115	19	47	1	5.5	18	14	143	90
100	U	1/2	106	128	115	19	47	1	5.5	20	17	145	92
150	U	3/8	156	178	165	19	57.5	2.5	5.5	18	17	201	123
150	U	1/2	156	178	165	19	57.5	2.5	5.5	20	17	203	125

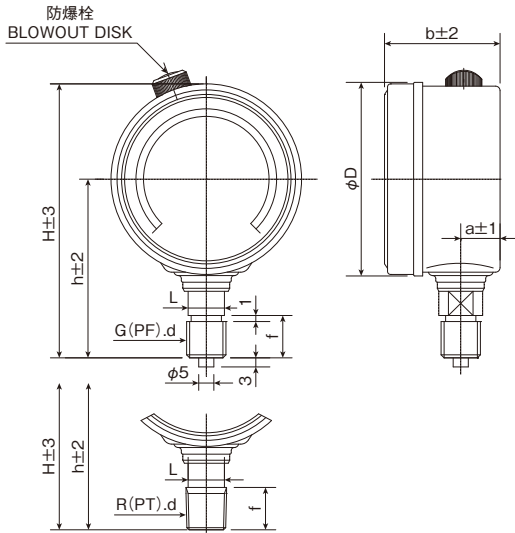
## ●D形



大きさ	接液部		ケース寸法						接液部寸法					
	形状	d	φD	φD1	φD3	φD4	b	c	φd2	n	f	L	H	h
60	U	1/4	65	80	72	62	14.5	2	4.5	18	14	12	63	30
75	U	1/4	81	98	88	78	22.5	2.5	4.5	25	14	14	69	31.5
75	U	3/8	81	98	88	78	22.5	2.5	4.5	25	18	14	73	35.5
100	U	1/4	106	128	115	104	25	2.5	5.5	32	14	14	73	32
100	U	3/8	106	128	115	104	25	2.5	5.5	32	18	14	77	36
100	U	1/2	106	128	115	104	25	2.5	5.5	32	20	17	79	38
150	U	3/8	156	178	165	154	31	2.5	5.5	55	18	17	88	37
150	U	1/2	156	178	165	154	31	2.5	5.5	55	20	17	90	39

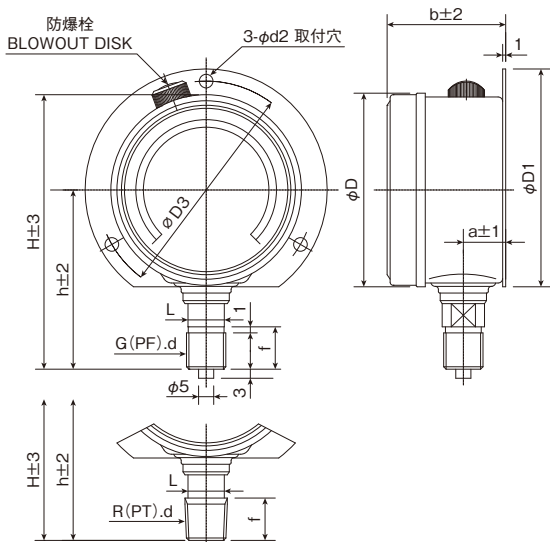
# 外形図 [GRS]

## A形



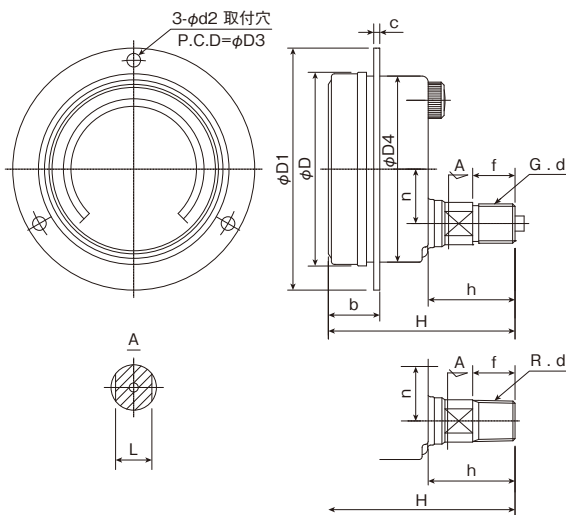
大きさ	接液部		ケース寸法				接液部寸法			
	形状	d	φD	a	b	f	L	H	h	
60	U	1/4	63.5	13	38	14	12	91.5	59.5	
75	U	1/4	79.5	14	41	14	14	111.5	71.5	
75	U	3/8	79.5	14	41	18	14	115.5	75.5	
100	U	1/4	104	16	44.5	14	14	138	86	
100	U	3/8	104	16	44.5	18	14	142	90	
100	U	1/2	104	16	44.5	20	17	144	92	

## B形



大きさ	接液部		ケース寸法						接液部寸法			
	形状	d	φD	φD1	φD3	a	b	φd2	f	L	H	h
60	U	1/4	63.5	80	72	14	39	4.5	14	12	91.5	59.5
75	U	1/4	79.5	98	88	15	42	4.5	14	14	111.5	71.5
75	U	3/8	79.5	98	88	15	42	4.5	18	14	115.5	75.5
100	U	1/4	104	128	115	17	45.5	5.5	14	14	138	86
100	U	3/8	104	128	115	17	45.5	5.5	18	14	142	90
100	U	1/2	104	128	115	17	45.5	5.5	20	17	144	92

## D形



大きさ	接液部		ケース寸法							接液部寸法				
	形状	d	φD	φD1	φD3	φD4	b	c	φd2	n	f	L	H	h
60	U	1/4	63.5	80	72	61.5	17	2	4.5	18	14	12	62	29
75	U	1/4	79.5	98	88	79.5	20	1.2	4.5	25	14	14	70	31
75	U	3/8	79.5	98	88	79.5	20	1.2	4.5	25	18	14	74	35
100	U	1/4	104	128	115	104	19	1.2	5.5	32	14	14	73	31
100	U	3/8	104	128	115	104	19	1.2	5.5	32	18	14	77	35
100	U	1/2	104	128	115	104	19	1.2	5.5	32	20	17	79	37



株式会社 **第一計器製作所**

<http://www.daiichikeiki.co.jp>

本社工場 〒660-0823 尼崎市大物町1丁目7番2号  
TEL.06-6481-5551 FAX.06-6401-4646

東京営業所 〒140-0013 東京都品川区南大井6-7-9 大森Fビル1階  
TEL.03-3768-6761 FAX.03-3768-6663

代理店

---

ISO 9001 認証取得